

FRANCE - CHARTRES - GALERIE DE CHARTRES

vente aux enchères publiques

ivoire
CHARTRES

**AUTOMATES &
MUSIQUE MÉCANIQUE**
DIMANCHE 7 DÉCEMBRE 2008

Maîtres Jean-Pierre LELIEVRE - Pascal MAICHE - Alain PARIS

Conditions de la vente et de paiement

- La vente a lieu aux enchères publiques.
- Elle se fera au comptant. Les acquéreurs paieront en sus des enchères :

17,94 %

- **Les dimensions et les états sont donnés à titre indicatif : les expositions ayant permis l'examen des objets. Cependant les Commissaires-Priseurs garantissent l'authenticité des objets qui sont proposés.**

- En cas de paiement par chèque non certifié ou sans preuve d'identité suffisante, la délivrance des objets pourra être différée jusqu'à encaissement.

Ordres d'achat

- Les Commissaires-Priseurs se chargent d'exécuter gratuitement les ordres d'achats qui leur sont confiés, en particulier pour les amateurs ne pouvant assister à la vente.
- Dans ce catalogue, vous trouverez une feuille d'ordre d'achats que vous pouvez nous retourner après l'avoir remplie.
- All purchases will be paid on cash. The buyers will have to pay an additional charge of 17,94% on their purchases.
- Orders can be placed by auctioneers who will also represent those who cannot attend the sale personally.

Estimations

Vous trouverez dans ce catalogue les estimations. Celles-ci n'engagent pas la responsabilité des Commissaires-Priseurs. La passion des acheteurs et l'état des objets peuvent aboutir à des prix supérieurs ou inférieurs. Les estimations sont données à titre indicatif.

Expertise

Le Commissaire-Priseur est l'officier ministériel compétent pour effectuer toutes expertises pour partage amiable et assurance. Ses honoraires fixés par décret sont dégressifs.

Réservations d'hôtel - Office de Tourisme

Le secrétariat de la Galerie de Chartres se tient à votre disposition pour tous renseignements sur l'hôtellerie à Chartres. Vous pouvez également consulter l'Office de Tourisme au 02 37 18 26 26.

Ventes sur Internet



svvencheres.com
la garantie en -
24H sur 24 - 7 JOURS/7
Enchérissez dans nos ventes sur Internet

EXPOSITIONS

À LA GALERIE DE CHARTRES

VENDREDI 5 DECEMBRE
DE 15 H À 17 H ET DE 20 H 30 A 22 H

SAMEDI 6 DECEMBRE DE 9 H À 12 H

DIMANCHE 7 DECEMBRE
DE 10 H 30 À 12 H

Parking :

Deux parking souterrains à proximité de la Galerie de Chartres :

Parking : "Cœur de ville" : Entrée : "Epars"

Parking : "Cathédrale"

Parking de surface : Parking Sainte Foy dit parking Monoprix

A D R E S S E D E N O S B U R E A U X



GALERIE DE CHARTRES sarl

Société de ventes volontaires (2002 180)

Jean-Pierre RELIÈVRE

Expert près la Cour d'Appel de Versailles

Pascal MAICHE - Alain PARIS

Commissaires priseurs habilités
Successeurs de M^e Jean RELIÈVRE

10, rue Claude Bernard - ZA du Coudray
BP 70129 - 28003 Chartres cedex
Tél. 02 37 88 28 28 - Fax : 02 37 88 28 20
email : chartres@galeriedechartres.com
N° TVA intra communautaire: FR : 37 442 358 776 000 15

Accès à Chartres

- Avion
Chartres se trouve à trois quart d'heure de l'aéroport d'Orly par l'autoroute A 10-A11 (E05 puis E50).
- Autoroutes
Chartres est située à 89 kms au Sud-Ouest de Paris. Elle est reliée à Paris par l'autoroute A 10-A11 (E05 puis E50) et l'autoroute de l'Ouest.
- Pour les amateurs de trains,
Chartres est desservie par une gare S.N.C.F. en liaison avec la gare de Paris-Montparnasse (un train environ chaque heure)



DIMANCHE 07 DECEMBRE 2008

A 14H

AUTOMATES

ROULLET DECAMPS ET DECAMPS - GUSTAVE VICHY
LAMBERT - RENOU - TRIBOULET JAF..

OISEAUX CHANTEURS

ROCHAT - BONTEMPS

INSTRUMENTS DE LA MUSIQUE MECANIQUE

Consultant : M. Philipe Rouillé
01 42 36 10 25

ART FORAIN

PHONOGRAPHES

The english translation can be seen on the web
***This catalogue is also visible at the following
web address :***
www.mmdigest.com/Gallery/Auctions/

Liste et photos visibles
sur www.interencheres.com/28001 - ivoire-france.fr

GALERIE DE CHARTRES SARL Société de ventes volontaires (2002 180)

Jean-Pierre LELIÈVRE - Pascal MAICHE - Alain PARIS

Commissaires priseurs habilités - Successeurs de M^e Jean LELIÈVRE

10, RUE CLAUDE BERNARD - ZA DU COUDRAY BP 70129

28003 CHARTRES CEDEX

TÉL. 02 37 88 28 28 - FAX : 02 37 88 28 20

email : chartres@galeriedechartres.com



588 b

FRANCE - CHARTRES - GALERIE DE CHARTRES

LA VENTE A LIEU À LA GALERIE DE CHARTRES
7, RUE COLLIN D'HARLEVILLE 28000 CHARTRES

DIMANCHE 07 DECEMBRE 2008 A 14H

**AUTOMATES
MUSIQUE MECANIQUE
ART FORAIN
PHONOGRAPHES**

Musique mécanique 1^{ère} partie

- 501 Buchner, A.**
Les instruments de musique mécanique
(Gründ, Paris 1992) 30/50
- 502 Cinq ouvrages :** Musique Mécanique et
Phonographes dont deux en anglais
et un en allemand par S. Wendel 40/60
- 503 Neuf numéros dépareillés**
de revues d'associations (MBSI (1977-78),
AAIMM (1976-78), The musical Box (1978)
10/20
- 504 Dessous de plat à musique à deux airs**
Carreau avec oiseau. Bon état. Début XXe s.
Et un autre, à restaurer. 120/180
- 505 Réveil à musique en tôle dorée**
Haut. 16 cm. Début XXe s. Bon état. 80/120
- 506 Carafe en cristal avec son bouchon,**
fond plat avec musique à deux airs,
(état de marche). 80/120
- 507 Réveil à musique en bois.**
Haut 27 cm Bon état (manque une lame).
Vers 1900 70/100
- 508 Porte-cigares à musique**
Objet fin XIXe, mais musique moderne à un
air. Haut 30 cm. 100/150
- 509 Socle en bois de forme chantourné**
contenant une petite musique type tabatière
à 3 airs, étiquette. 150/200
- 510 Thorens, petite boîte à musique moderne**
à disques de 11,5 cm. Boîte 19 cm.
Bon état. Avec 7 disques. 160/250
- 511 Petite boîte à musique à deux airs**
Boîte 12 cm. Deux airs (avec carte) sur un
tour. Thorens, milieu XXe s. Un petit cadeau
pour Noël ! 70/120



512 Epave de boîte à musique 4 airs
Boîte 32 cm, Cyl. 12 cm, lames cassées.
Pour les pièces ... Fin XIXe s.

50/100

512 Album photo à musique
Couverture velours rouge. Avec photos.
Petit mouvement deux airs. Vers 1900.

100/150

513 Rollmonica,
petit harmonica automatique Bakélite
années 1930. 13 cm.
Bon état, avec 4 rouleaux.

200/300

514 Singe mécanique
jouant de l'orgue de Barbarie Métal, Alle-
magne, années 1950. Bon état (moteur à
ressort paresseux).

150/200

515 Rare grand Testophone à 4 tons
En pressant la poire, on joue une mélodie.
80 cm. Début XXe s. Très bon état.

600/800

516 Statuette de joueur d'orgue
avec singe en matière composite Moderne,
63 cm.

300/400

517 Petit album photo à musique 13x16 cm.
Couverture en velours bleu. Vers 1900.
Bon petit mouvement à 3 airs.

100/150

518 Petite boîte à musique
pour poupée danseuse de type Gisèle.
Poupée manquante. Bon petit mouvement à
musique avec carte. Début XXe s.

160/250

519 Grand album photo à musique
velours pourpre, 22x35 cm. Beau mouve-
ment à deux airs de type tabatière.

150/200

520 Petit Ariston 16 touches
caisse vernis façon bois, un disque carton.
Bel état mais révision nécessaire.

150/200

521 Symphonion,
boîte à musique de table à disques de 19,5 cm
Boîte 28x22 cm. H. 16 cm. Sous le couver-
cle, jolie litho noir et blanc de concert d'en-
fants. Fin XIXe s. Une lame cassée, sinon
bon état. Avec 28 disques.

350/500



521

520

522 Base de pendule avec très bon mouvement à musique à trois airs
Base plaquée acajou 42x22 cm H. 10 cm.
Beau mouvement, cylindre 14,5 cm,
diamètre 3 cm. Remontage à clé, 3
commandes. Vers 1840. 1 lame cassée,
quelques rares picots couchés.
Excellent jeu, sonorité et musicalité.

700/1200

523 Horloge dans un cadre doré avec musique
Cadre 43x35 cm. Horloge avec sonnerie.
Joli mouvement à musique indépendant de
type tabatière à 2 airs. Autriche ?
Deuxième moitié du XIXe s.

1000/1500

524 Petit orgue de Barbarie à anches jouant 7 airs
Avec carte manuscrite (dances). Boîte en
noyer 45,27, H. 22 cm. Fin XIXe s, petites
restaurations, Très bon état de présentation,
fonctionnement et jeu.

1800/2500



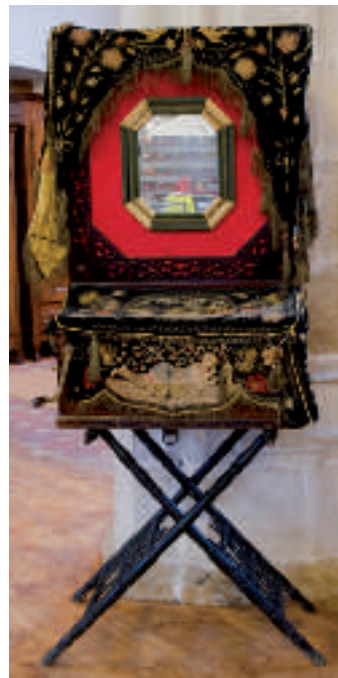
524



525



526



525 Polyphon, boîte à musique verticale à disques de 50 cm

Caisse en bois sculpté. A poser sur ses pieds ou à accrocher au mur. 69x40 cm. Manque le fronton. Remontage par manivelle, monnayeur fonctionnant. Deux claviers face à face totalisant 118 lames (6 cassées). Fin XIXe s. Bon état général et de fonctionnement, bonne sonorité, quelques bruits d'étouffoirs. Avec 17 disques.

3000/5000

526 Piano à dos Turc par Carmelo Formesa à Constantinople.

Etiquette intérieure écrite en lettres romaines et en grecques, caisse en pin, 38 notes dont une cloche, à 10 airs, sur son support pliant avec belle décoration en velours noir brodé de fleurs et paysage de forme allongé. Bon état général.

3000/4000



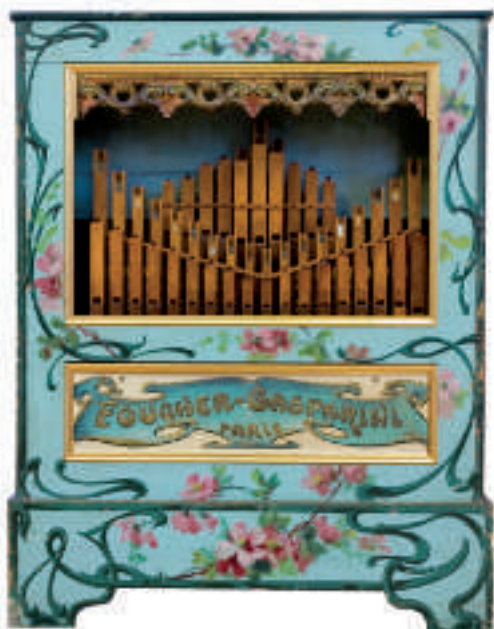
523



528



527



527 Armand Nallino à Nice, très bon et grand piano mécanique de forme armoire

Façade art déco avec broderie rapportée, peintures et appliques en laiton. 138x70 H. 192 cm. Monnayeur. Carte des 10 airs (dont un surprenant «Meunier tu dors»). Caisse claire, tambourin et sonnailles, woodblock, cymbale, carillon à 8 tubes. Cylindre de 105 cm (quelques usures, très petite fente). Cadre métal en bon état. 1ère moitié du XXe s. Très bel état de présentation, jeu et fonctionnement.

2500/4000

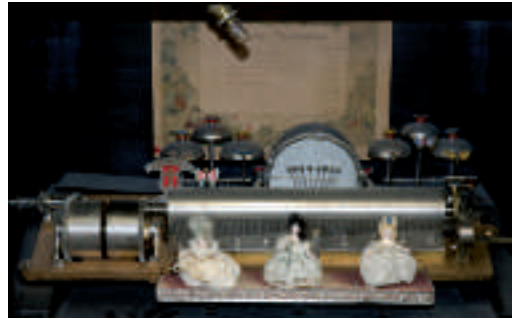
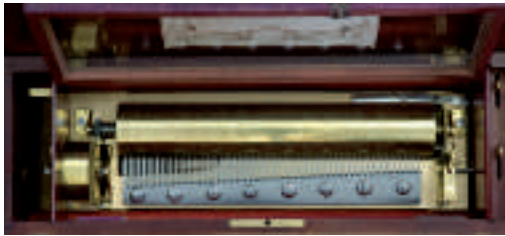
528 Foucher -Gasparini. Orgue 36 touches

avec belle façade peinte de fleurs 1900, trois rangées de flûtes en bois, entraînement à manivelle, très beau jeu et bel état. H. 1,12m - larg. 0,89m - Prof. 0,59m. Avec dix neuf cartons : sept anciens et douze par Paul Boyadjoglou (principalement chansons de rue). Bel appareil, très sain d'origine.

9000/12000



529



530 : Détail



530

529 Boîte à musique à 10 airs

Boîte simple 51 cm (trou de remontage non d'origine à gauche). Carte des 10 airs, dont «God save the Queen». Remontage par levier. Cylindre de 31 cm. Vers 1870/80. Restaurée. Bon état et sonorité.

1300/2000

530 Boîte à musique dite «de gare», Sublime Harmonie à 8 airs, avec poupées danseuses, timbres et percussions.

Plaque «Henri Vidoudez Ste Croix Suisse». Belle boîte décorée de filets, formant vitrine, bon état mais à revernir. 69x43 cm. H. 61 cm. Fente pour un monnayeur (supprimé). Grande carte des airs au fond. Remontage par manivelle. Double barillet et cylindre de 33 cm nickelés. Parachute, indicateur d'airs. Trois belles poupées anciennes (usures aux habits). Tambour. 6 timbres frappés par des papillons. Fin XIXe s. Eclairage électrique. Très bon état et sonorité, quelques réglages.

5000/7000



531



532

531



531 Exceptionnel tableau horloge sur le thème de Saint Pierre,

avec cinq moteurs signés de R.G. Verhée, l'un d'eux activant un soufflet imitant le son du coq, allusion au reniement de Saint Pierre et à la nuit de la passion du Christ, un mouvement pour l'horlogerie, un pour le carillon, un pour l'Angelus, l'autre pour la sonnerie lointaine. Très bel état avec tirage pour la répétition, la façade avec un superbe travail de tapisserie au point et broderie représentant Saint Pierre dans un jardin au pied d'un fleuve avec les clefs, le coq et un ciel évoquant le lever du jour. Un mouvement de montre est inscrit dans un bâtiment, la tapisserie est inscrite dans un cadre en verre «Eglomisé par Haeth à Lyon». Porte l'étiquette de ce marchand de luxe à Lyon. Milieu XIXè.
H. 57cm, l. 63,5cm, Pr. 18cm.

5000/7000

532 Rare mouvement d'horloge avec tympanon à 24 touches et 5 airs

Mécanisme d'horloge à poids du XIXème, mouvement musical plus ancien, cylindre picoté jouant 5 airs par sélecteur. H. du tympanon 56 cm. Sur une gaine non d'origine. H. totale 168 cm. (Restauré à différentes époques mais instrument rare).

8000/10000

533 Boîte à musique de Noël avec trois timbres frappés par des papillons,

avec monnayeur, probablement pour la crèche, carte des airs, ressort décroché. L'ensemble, bel état.

400/500

Automates

- 534 Deux bons livres sur les automates,**
par Eliane Maingot (1959) et Jean Prasteau
(1968)

30/50

- 535 13 Planches «Imagerie d'Épinal Pellerin»**
Grandes constructions : mécanisme marchant au sable - Le village - Le cordier (5 ex.) - Les forgerons et scierie (2 ex.) - La fête du village - Le bucheron (4 ex.)

100/150

- 536 Planches «Imageries d'Épinal Pellerin»**
Moyennes Constructions Mécanisme marchant au sable (trois exemplaires chacun) : Le savetier, la scierie, cirque miniature, théâtre Guignol, la balançoire, la lessiveuse, le rémouleur.

100/150

- 537 Planches Imageries d'Épinal n° 1026**
Pellerin Moyennes Constructions : Grand orgue à manivelle

30/50

- 538 Attelage au canard,**
charmant jouet à traîner représentant une jeune femme assise dans un traîneau tiré par un canard, trois roues, tête porcelaine SFBJ traits peints, mécanisme musical à réviser. Porte un tampon d'un fabricant ou revendeur de Vichy. Début XXème. 43 cm.

500/700



540

- 539 A. THEROUDE Paris.**
«le Zouave au feu»
Jouet mécanique sur trois roues signé sur la platine. Belle tête en composition inspirée par Napoléon III, habits d'origine. Fonctionne. Vers 1870.
Hauteur 24cm - Largeur 14cm

1500/2000

- 540 RENOU**
Joli manège avec quatre zeppelins
et quatre personnages sur nacelles, têtes en porcelaine, habits d'origine.
Bon état de fonctionnement, avec musique.
Début XXe S. H 54cm

6000/8000

- 541 DECAMPS.**
Rare âne mécanique marcheur,
garni de peau naturelle, yeux de verre, articulations des jambes «imitant la marche la plus naturelle des animaux».
L. 38cm

1200/1800

- 542 ROULLET DECAMPS**
«Le paon»
Automate marchant en levant les pattes, tourne la tête, s'arrête et fait la roue en déployant son éventail de plumes.
Entièrement recouvert de plumes naturelles, pattes en bronze, yeux en verre, modèle très rare.

Le premier paon marcheur fût créé par Jean Roulet en 1877 d'après les archives d'Ernest Decamps modèle n° 100 du catalogue. Hauteur 0,50m queue déployée.
(Très bel état, les plumes ont été récemment renouvelées).

5000/6000

- 543 DECAMPS.**
«Éléphant mécanique marcheur»
garni en peau naturelle, yeux de verre, articulations des jambes, lève la patte et «imitant la marche la plus naturelle des animaux».
L. 38cm.

1000/1500

- 544 DECAMPS**
«Singe fumeur»,
corps en carton pressé, garni de fourrure véritable, mouvement des yeux, de la bouche et du bras, plus le mécanisme du fumeur.
Hauteur 36cm.
Révision nécessaire

1500/2000



543



541



542



544



545 ROULLET DECAMPS
Epoque Jean ROULLET
«Chinois à la tasse de thé sortant d'une
potiche».

Automate d'une grande fraîcheur malgré la poussière du vêtement représentant un chinois sortant d'une potiche en carton pressé peinte rouge, crème, bleu et or.

Il regarde de gauche à droite puis porte la tasse à sa bouche.

Automate vers 1870/1880.

Hauteur 36 cm.

6000/8000



545



546 RENOU
«Les clowns emballeurs»

Automate représentant un clown blanc voulant fermer une caisse dans laquelle se trouve un clown noir. Le noir se défend, repousse à plusieurs reprises le couvercle et défonce le bas de caisse avec son pied gauche. Mécanisme à trois cames, belles têtes en staff, yeux de verre.
 Fonctionne mais réglages nécessaires, habits d'origine en état grenier.
 Vers 1900. Hauteur 55cm.

6000/8000



547 Gustave VICHY
«L'Espagnol au tambourin»

Bel et grand automate représentant un espagnol accompagnant une troupe de Flamenco ?
Tête (importantes craquelures) et membres en carton pressé. Beaux mouvements de la tête, de la bouche et des paupières, du bras et du poignet droit, et de la main gauche qui bat la mesure avec un tambourin. Restes d'habits d'époque en soierie et velours, perruque d'origine.
Musique à 2 airs et mécanisme dans le corps. Clef d'époque vers 1880
(Modèle inconnu au catalogue de la maison Vichy).
Etat grenier. Restaurations nécessaires.
Hauteur 80cm.

18000/25000



548 ROULLET DECAMPS
«Les mains à mains»

Deux clowns acrobates se tenant par les mains. Le clown porteur penché en avant se redresse en élevant au-dessus de sa tête le clown voltigeur qui fait un rétablissement en écartant et repliant ses jambes et en levant la tête. Le clown porteur lève et tourne la tête, mouvement des paupières, très belle sculpture des mains enlacées, têtes très typées «clown Auguste» et «clown Blanc» en staff, yeux en verre, costumes en satin de soie et dentelle de style ancien.

Socle avec deux marches en forme d'estrade 543x42cm).

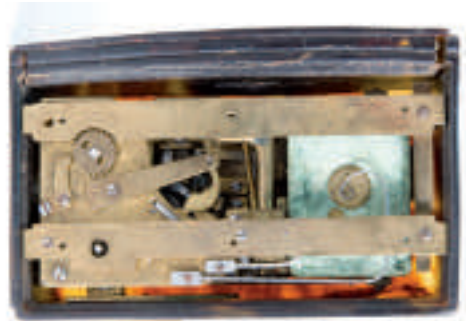
Musique. Vers 1890/1900.

Hauteur 56 et 77cm.

20000/25000



549 b



549 «Rochat à Genève», Belle tabatière à oiseau chanteur

Belle boîte en écaille 95x60x30 mm. Très bon état (léger écartement d'un côté). Manque le fond. Compartiment arrière pour la clé (manquante). Très jolies peintures émaillée en excellent état sur le couvercle : à sujet alpestre à l'extérieur, et fleurs à l'intérieur.

Bel oiseau (tourne sur lui-même, tourne la tête, battement des ailes et de la queue, bec ?).

Mouvement à fusée, signature sur la platine. Vers 1840-50.

Semble complet, mais nous ne l'avons ni démonté, ni tenté de le faire fonctionner. A restaurer.

Voir Chr. Bailly «Oiseaux de bonheur», photos pp 252 et 253, et p 211 : «Le nom de Rochat est emblématique chez les connaisseurs ...

Synonyme de qualité, de minutie de recherche, il fait l'unanimité».

4000/6000

549 B BONTEMS : Rare et belle cage pagode à oiseau chanteur,

modèle très certainement réalisé pour le fameux magasin : «Au Nain bleu». La cage est en métal laqué vert dans le style extrême oriental avec mangeoires. L'oiseau à plumes à dominante bleue bas des ailes, remue la tête et le bec. Position continue ou intermittente.

Bel état. H : 53 cm. Ce modèle figure dans les catalogues Bontems et est reproduit page 323 du livre «Les oiseaux de bonheur» par S. et Chr. Bailly. Vers 1880.

2500/4000



550 Gustave VICHY.
«Coquette se poudrant»

Superbe et rare version montrant une femme debout devant un chevalet avec miroir. Mécanisme et musique dans le corps. Elle se poudre plusieurs fois en se regardant dans la grande glace du chevalet, puis se redresse et se regarde dans le face à main tenu dans la main gauche. Belle tête Jumeau, buste et mains en biscuit. Très beaux habits d'époque, perruque. Le chevalet porte la plaque en cuivre de la maison Vichy. Clef d'époque. Vers 1890. Hauteur 63cm

22000/28000



551 Gustave Vichy
«Le joueur d'orgue de Barbarie»

Bel et rare automate en excellent état d'origine. Debout derrière son instrument, cet homme tourne la manivelle tandis qu'une poupée danse au-dessus de l'orgue. Rare tête de caractère en biscuit, mains en tôle laquée, beaux habits en soierie rouge et bleue. Vers 1880.

Un automate semblable est reproduit dans «L'âge d'or des automates» de Chr. Bailly p.84.
Hauteur 63cm.

20000/25000



552 Gustave VICHY.

«Piano Watteau» ou, «la joueuse de tympanon»

Grand et bel automate représentant une femme du XVIIIème, assise, jouant de son instrument. Belle tête caractérisée et mains en biscuit. Beaux mouvements de la tête et des mains, respiration de la poitrine. Musique à 2 airs. Porte le n° 466 du catalogue de la maison Vichy. Fin XIXème.

Restaurations d'usage.

Hauteur 76cm - 56x56cm

40000/60000



553 Henry VICHY
«Noir joueur de banjo»

appelé aussi dans le catalogue «Dahoméen clown» réf. 512 (cf. Age d'Or des Automates de Christian Bailly, page 267). Debout, appuyé sur le dossier d'une chaise, le noir joue du banjo, marquant la mesure du pied droit, il tourne la tête de gauche à droite avec mouvements des paupières et de la bouche (tête et mains en staff), de temps à autre il hausse les épaules : il soupire?

Dans son état d'origine, avec l'étiquette d'Henry Vichy 36 rue Montmorency.
Musique avec zither imitant le son de la mandoline, habits défraîchis. Fin XIXe
Hauteur 72cm

15000/20000



554



556

554 Buisson d'oiseaux chanteurs avec fontaine et pendule.

Sur un arbre un oiseau saute de branche en branche tandis qu'au sommet un autre bat des ailes, au pied un troisième boit à la fontaine (une tige de verre torsadé tournant sur elle-même).

Mécanisme avec cames en bois. Musique à 2 airs indépendants, se remontant par tirage, révision de l'ensemble nécessaire. Sur socle en bois noir. L. 44cm - H. 65 cm.

7000/9000

555 Boîte à oiseau chanteur de forme tabatière, en bronze, milieu XXe.

Oiseau tournant sur lui-même, mouvements des ailes et de la queue.

Fonctionne (petite révision nécessaire).

1000/1500

**556 «Funambule et deux musiciens»
Grand classique de l'époque Napoléon III.**

Ces automates sont souvent attribués à Phalibois, mais celui-ci a 7 cames en laiton et non en bois comme traditionnellement pour Phalibois. Bel état d'origine, l'homme funambule a une tête en bois, les deux femmes musiciennes têtes en biscuit modelé. 7 mouvements. Cadran de l'horloge accidenté (sans balancier). Sous globe avec socle peint façon marbre. Hauteur 65cm - Largeur 49cm

5000/7000



558



557

557 Gustave VICHY.
«Le petit cuisinier».

Rare version représentant un cuisinier assis sur une colonne, battant la musique avec sa cuiller en bois sur un couvercle en cuivre, tête en staff, bras et mains en biscuit. Deux mouvements de la tête, de gauche à droite et de bas en haut, de la main droite qui frappe sur le couvercle et de la jambe droite qui bat la mesure. Sur socle avec musique, vers 1900.

Très bel état de fonctionnement, habits restaurés il y a environ 20 ans. Hauteur 69cm

12000/15000

558 Gustave VICHY
«Coquette à sa coiffeuse»

Bel automate avec habits en soierie brodée de fleurs polychromes, en bel état malgré quelques usures d'usage. Très jolis mouvements de cette femme qui se regarde, se baisse vers sa coiffeuse, se poudre puis se redresse. Fine tête en biscuit attribuée à Gaultier, collerette et mains en biscuit (manque la main droite). Musique. Avec une garniture de toilette en ivoirine.

Fonctionne mais léger réglage souhaitable. Vers 1880. Hauteur. 62 cm. Larg. 43 cm.

18000/22000



559

559 Gustave VICHY
«Négresse jouant de la cythare»

Porte le n° 418 du catalogue de ce célèbre fabricant parisien. Debout (mécanisme dans le corps), le pied gauche légèrement en arrière (très belle sculpture), elle tourne la tête, salue, bouge les paupières et les deux bras. Tête et membres en composition, perruque et chaussures d'origine, les habits ont été richement refaits. Le socle porte la plaque en cuivre de la maison Vichy, avec musique. Fin XIXème. Hauteur 80cm

15000/20000

560 «Singe violoniste sur orgue»

Traditionnellement attribué à Thibouville Lamy et Mirecourt. Orgue à anches et manivelle à 16 touches. Personnage en bon état d'origine mais l'ensemble du mécanisme (automate et orgue nécessite une entière révision). Vers 1880. Hauteur 56cm - Largeur 36cm

1800/2000

561 LAMBERT
«Chinoise servant le thé»

Bel état d'origine et de fonctionnement, porte le n° 39 du catalogue Lambert, et ainsi décrit : «Tenant un plateau avec un service à thé et versant avec une théière, tête caractérisée. Costume en beau broché et satin brodé de perles. Musique 1 air». Etiquette. Hauteur 52cm

6000/8000



561



560



564



562

562 DECAMPS

«Le cuisinier musicien»

Automate à tête Jumeau, yeux de sulfures marron, bouche ouverte. Il tire la langue en tournant la tête de gauche à droite, jouant sur une bassinoire avec une pincette et faisant marcher la houpette de son bonnet de coton. Mains en métal peint, restauré et réhabillé avec de beaux vêtements de style. Musique indépendante. Début XXème. Hauteur 50cm (n° 293 du catalogue Decamps)

3000/4000

563 LAMBERT

«Petite fille à la cage à oiseau» ou «Bébé cage»

Tête Jumeau bouche fermée, taille 4 (collerette en biscuit accidentée), yeux marron, mains en biscuit. Quatre mouvements : Deux de la tête, la main droite qui montre la cage et l'oiseau dans la cage (petite révision nécessaire). Sinon bel état d'origine des habits et de la perruque (poussière et décoloration). Clef «L B». Musique à un air. Reproduit page 173 de l'Age d'Or des Automates de Chr. Bailly. N° 40 du catalogue de la Maison Lambert. Hauteur 49cm

3500/4000

564 LAMBERT

«Coquette au miroir»

Automate avec mécanisme et musique dans le corps, grande tête Jumeau en biscuit, bouche fermée, yeux de sulfures bleus. Deux mouvements de la tête, elle tourne la tête, se poudre et se regarde dans le miroir, mouvement du bras droit qui tient une houpette et du bras gauche qui tient un miroir. En grande partie réhabillée dans le style ancien. Fin XIXe s. Hauteur 60cm

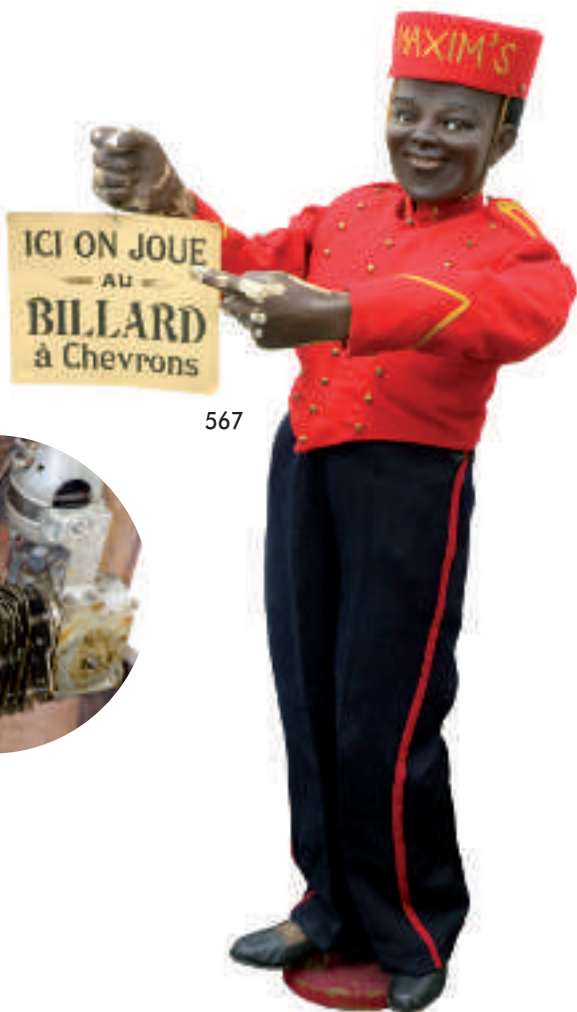
4500/6000

565 LAMBERT

«La gitane au tambourin»

Automate en état grenier, tête Jumeau marquée au tampon rouge, taille 1, bouche fermée, mains en biscuit, (accidents à deux doigts), mouvements de la tête de gauche à droite (légères écaillures au biscuit), et mouvements des deux mains, habits d'origine défraîchis. Hauteur 47cm

1200/1800



566

567



566 TRIBOULET ou JAF (successeurs de VICHY).

«Gamin frappeur»

Bel automate électrique destiné à la publicité dans une vitrine, fonctionne avec 6 cames et 7 tirages, porte le numéro 374 dans un catalogue d'un fournisseur : «la publicité animée». En très bel état d'origine ce gamin est habillé d'époque avec une très belle tête en staff souriante sur un socle en bois contenant le mécanisme. Il est ainsi décrit dans le catalogue : « tournement de tête et salut, yeux, sourcils, bouche. Il frappe la vitrine avec une canne tenue dans la main droite et tourne légèrement sur lui-même pour montrer avec sa main gauche l'étalage.» Vers 1920. Hauteur 77 cm. socle : 37/37.

5000/8000

567 TRIBOULET Successeur de VICHY

«Le Groom de chez Maxim's»

Automate électrique 110 volts. Beau personnage debout en habit d'origine avec très belle tête en staff et carton, mouvements de bas en haut, le personnage pivote, mouvements des yeux, des sourcils et de la bouche et mouvement du bras droit qui montre la publicité. Vers 1910/1920.

Hauteur 120 cm

8000/10000



568



569

**568 TRIBOULET Successeur de VICHY
«Normand buveur»**

Bel automate électrique, moteur 110 volts, à six cames avec décomposition des mouvements. Belle tête en staff et carton, il incline la tête, regarde à gauche et à droite, mouvements de la bouche, des yeux, des paupières et des deux bras versant le liquide (fonctionne réellement). Sur une caisse en bois, habtis d'origine, 1ère moitié du XXème, vers 1910/1920. Hauteur totale 1,03m

6000/7000

569 «Le cordonnier»

Automate électrique publicitaire, de fabrication probablement anglaise, tête et mains en carton. Vers 1940. Hauteur 78cm

700/1000

570 DECAMPS

«Le trésor du pirate»

Automate électrique, le pirate agenouillé devant un coffre façon étain richement orné se penche et soulève le couvercle en se redressant. Sa main gauche plonge dans le coffre pour en retirer des bijoux, il referme le coffre. L'ensemble repose sur une bille de bois en loupe d'orme dont les contours irréguliers simulent une plate forme rocheuse. Un rocher en carton moulé dissimule moteur et mécanisme, facilement accessibles. Très bon état de fonctionnement. Fut exécuté pour une vitrine de bijoutier vers 1960. Hauteur 50 cm - L 58 cm.

1000/1500

571 Automate électrique

«Fillette joueuse de mandoline'», tête porcelaine, quatre mouvements, musique indépendante. Milieu XXème. Hauteur 50cm

500/700



572 Automate électrique, «La joueuse de piano».

tête porcelaine, quatre mouvements, avec musique indépendante. Milieu XXème. Hauteur 38cm - L. 35cm

500/700

573 Heubach.

Tête de garçon crieur en biscuit à cou droit, pour automate, yeux bleus intaglios, moule 7634, tête pleine chevelure peinte blonde. H 10cm

250/400

574 Mécanisme de paysage

animé sous globe avec bateau, moulin à vent et moulin à eau, accidenté à restaurer sans globe.

Mécanisme et musique fonctionnent.

L : 39 cm

400/600

575 Basset, chien en plastique

modélé et floqué fabriqué par les Etablissements Convert à Oyonnax, avec téléguidage électrique (défectueux).

44 cm.

150/200

576 Pendule à automate,

travail d'art populaire en bois, le haut avec cadran et petit mécanisme à pile, le bas présentant une fenêtre où apparaissent successivement différents personnages en bois sculpté et doré, fonctionne électriquement, mécanisme à réviser.

H. 45 cm

150/200

577 «La Bergère»

Charmant jouet à traîner début XXème représentant une bergère (tête porcelaine allemande bouche ouverte), avec son mouton. Bel état d'origine, sur une planche en bois garnie de papier à décor d'oiseaux des îles montée sur quatre petites roues métalliques. H. 32 cm - L. 28 cm.

600/800



Musique mécanique 2^{ème} partie

- 578 The improved Celestina Organette**
20 notes Boîte 40x34 H. 36, fin XIXe s. Avec une bande sans fin.
Bon état (réglages souhaitables).

800/1300

- 579 Boîte à musique 8 airs à effet piccolo**
Bon mouvement à levier inversé, cylindre 33,8 cm. Jolie notation et belle sonorité. Quelques bruits d'étouffoirs. Vers 1860/70. Peut-être de l'Épée, avec deux commandes d'origine à droite sur plaques laiton contournées, relayées par deux tirettes extérieures postérieures, suite au remboîtement dans une boîte ancienne 53x22 cm H. 16 cm.

800/1500

- 580 Bel Organina Thibouville 36 touches**
Grand modèle en bois fruitier blond avec tirette de jeu «céleste». 86x46x40 cm. Sur une base sur pieds, en bois noirci avec deux tiroirs, haut. 50 cm (usures). Fin XIXe s. Bon état général, quelques réglages à parfaire. Avec 6 cartons anciens et une vingtaine de cartons modernes.

3000/5000

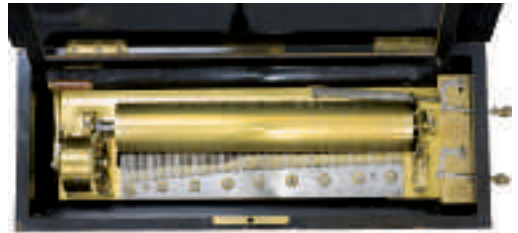
- 581 Bonne serinette**
Caisse en noyer 27x22 cm Haut. 16 cm. Carte manuscrite des 8 airs (dont la £Marseillaise, le Chant du départ, la Petite c£hasse). Etiquette ovale «La Creusette et Quandrieu Valenciennes». 10 tuyaux en métal. Deuxième moitié du XIXe s. Bon état.

500/700



582

578



579



581



580



584



584



582 TANZBAR :

Petit accordéon allemand à 18 touches fonctionne avec des rouleaux en papier perforé (vendu avec deux rouleaux en bon état).

2000/2500

583 Belle boîte à musique à 12 airs

Belle boîte non d'origine mais d'époque avec marqueterie et poignées, 64 cm. Double barillet. Cylindre de 33 cm. Indicateur d'airs. Fin XIXe s. Restaurations. Beau jeu et sonorité.

1500/2200

584 Très rare et belle boîte à musique à 6 airs avec oiseau siffleur dans un médaillon ouvrant en façade et 9 timbres

Grande boîte à pans coupés et poignées, sur un piétement contourné en bois noirci et laiton. 76x47 cm, haut. 36 cm. Richement décorée de filets de laiton et d'un cartouche sur le couvercle (petits manques à la marqueterie de laiton). En façade, une fenêtre vitrée circulaire (13 cm) ouvrante et entourée de marqueterie de laiton (quelques manques) contient l'oiseau siffleur (haut. 3,5 cm), disposé au sein d'une imitation de feuillage. 5 mouvements (tourne sur lui-même, bat des ailes et queue, tourne la tête, ouvre le bec), à remplumer. Intérieur décoré de marqueterie et filets, belle carte manuscrite des 6 airs. Verdi : Traviata, Trovatore, Reine Topaze ; Rossini : Barbier de Séville, cavatine, valse ; Paganini : Carnaval de Venise. Remontage par levier. Cylindre de 36 cm, diamètre 6 cm, agissant sur 106 lames : deux claviers de 45 et 35 lames, 9 timbres (débrayables), 12 notes pour le chant de l'oiseau (débrayable, flûtes en bois) et 5 cames pour les mouvements de l'oiseau. No 19156 sur la manivelle et sous la boîte. Vers 1870. Suisse (Brémond ? Rivenc ?), très belle qualité de fabrication et de musicalité. Traces d'interventions anciennes (dont carte, rubis manquant), réglages à parfaire pour le chant de l'oiseau, sinon, excellent état général de présentation et de jeu.

Une boîte similaire, de la collection Reuge, est représentée dans le livre de Christian Bailly «Oiseaux de bonheur», p 334.

18000/25000



585

585 Bonne boîte à musique à 12 airs

Boîte avec décor de décalcomanies, 54 cm. Belle carte des airs (Ploermel, Carmen, Faust, etc.) marquée LJM Paris. Remontage par levier. Indicateur d'airs. Cyl. 28 cm. Bon état. Fin XIXe s.

1000/1500

586 Grand chalet à musique animé

de quatre personnages dont une joueuse d'orgue de Barbarie. Beau chalet en bois découpé entre deux arbustes, sur un socle ovale 66x28 cm. H. env. 40 cm. En façade, une montre (amovible) «cylinder four jewels» à restaurer. Un mouvement d'horlogerie entraîne un bon mouvement à musique de type tabatière à 2 airs, et quatre automates : une femme qui tourne la manivelle d'un orgue de Barbarie, son compagnon dont le bras avance la sébile, la châtelaine dont le corps et la tête (porcelaine) tournent, et le châtelain qui fait les cent pas sur le balcon. 2e moitié XIXe s. Bon état (à dépoussiérer)

1500/2000



586

587 Bonne boîte à musique «mandoline»

à 8 airs. Belle boîte décorée de filets et marqueterie de fleurs 56x22x15 cm. Carte des 8 airs (dont Traviata, Vie Parisienne, etc.). Cylindre de 33 cm. Zither. Vers 1880. Bon état et musicalité. A nettoyer.

1200/1600

588 Bel orgue «Limonaire»

34 touches avec percussions. Fabrication semi-moderne par un suiveur de Limonaire. Restaurations. Caisse peinte avec paysage et fleurettes. Larg. 160, Haut avec fronton 166, prof. 40. Grosse caisse, caisse claire, cymbales. 2e moitié du XXe s. Bon état de présentation et de fonctionnement (moteur électrique 220 V). Avec environ 16 cartons Fournier.

6000/9000



588



590



591

589 Prague : WILLENBACHER ET RZEBITSCHK IN PRAG

mouvement à musique à 2 airs. Remontage à clé. N° 1041/12747 sur platine laiton 15x7 cm. Cylindre environ 10 cm et 81 lames (basses à droite). Vers 1839. Bon état (sauf 5 lames et 2 pointes cassées). Très beau jeu et sonorité.

400/600

590 Riche boîte à musique à 6 airs avec voix célestes, tambour et timbres

Très belle boîte marquetée (amours) avec poignées en bronze. 72x44 cm H. 29 cm. Cylindre 33 cm, 16 touches de voix célestes, 7 timbres. Vers 1875/80. Restaurée, bel état, quelques réglages souhaitables.

3000/5000

591 Gavioli à Paris, Bel orgue de Barbarie à piccolos, à cylindre, 8 airs, 36 touches

Belle caisse marquetée de filets et aux coins renforcés en laiton. 65x37 H. 60 cm. Restaurations (soufflerie, changement d'air, divers). Piccolos. Très beau jeu varié et excellente sonorité.

6500/8500



592



593



594

592 Piano melodico 30 touches

En forme de petit piano à queue 87x44 cm Haut. 82 cm. Plaque «Bossola Genova». Quelques restaurations. Petite fente à la table, sinon bon état, réglages souhaitables. Vers 1900. Avec 5 cartons Boyadjoglou.

1800/2500

593 Importante horloge à orgue de la Forêt Noire

par «Joseph Klein» à 2 jeux de 22 touches Belle façade sculptée avec décor de rideaux rouges, demi colonnes blanchies et dorées et deux personnages peints. Horloge à sonnerie sur timbre. Beau mouvement avec carte de fabricant. Cylindre 40 cm jouant 9 airs au choix sur deux jeux débrayables de tuyaux en bois. Milieu XIXe s. Entièrement restaurée (dossier photos fourni), bel état
H. 89 - L. 55,5cm

7000/8000

594 Grand et beau piano mécanique E. Duigon (Nantes) à monnayeur.

Belle façade art nouveau avec 2 portraits de femme en médaillon et une marine. Très belles sculptures en façade (très petit accident) et aux pieds, filets dorés. 150x67 cm. Haut. 164 cm. Moteur à ressort, monnayeur. Carte des 10 airs. Très gros cylindre 123 cm. Cordes, percussions débrayables (grosse caisse, tambour, cymbale, triangle, woodblock). Début XXème. Excellent état général, très puissant.

1800/2500

595 Clariophon, très rare organette 24 touches

Dans son emballage en bois, d'origine, marquée Leipzig. Boîte de l'instrument en bois clair avec décoration et inscriptions «Clariophon» en décalcomanie. 45x33x29 cm. Utilise des bandes métalliques perforées (hélas manquantes) que l'on enroule autour du manchon intérieur. Instrument non mentionné dans le Bowers. D'après Mac Elhone (The organette book), on n'en connaîtrait qu'une douzaine dans le monde. V. sa description complète pp. 70-73, mais notre exemplaire semble être encore une autre variante originale sans ouvertures sur le couvercle (mais avec des ouïes intérieures à droite et à gauche du manchon).
Fin XIXe s.

800/1200



595



596

596 Stransky, beau piano droit

avec lecture de bandes-carton perforés. Belle ébénisterie en ronce de noyer et acajou. 155 x 1,30, prof. 68 cm. Sept octaves. Cadre métallique, bon état apparent. Volant pour fonctionnement électrique (sans moteur, appliques électriques en façade, à revoir). Sous le clavier, tiroir comprenant le mécanisme à cartons (probablement système Hupfeld) jouant sur 61 touches, avec manivelle. Vers 1900. Bon état général, fonctionne, mais révision et ajustements nécessaires. Avec une bande perforée.

1000/1500



597

597 Melodion Meissner,

orgue à anches portable de 26 touches à 8 airs Caisse décorée de filets et de fleurs, 59x31x59 cm. «Georg Meissner Orgelbauer in Zörbig» Carte des 8 airs. Début XXe s. Très bel état de présentation et de jeu.

2500/3000

599 Piano à dos turc à cylindre

Caisse typique en bois noirci et découpé, avec étoiles et croissant, et tissu sur l'avant et l'arrière pour laisser passer le son. 72 x 115 cm. Petites fentes à la table. Belle manivelle en S. Cylindre jouant 8 airs sur 38 touches et un timbre. Carte et cachet de fabricant illisible. Début du XXe s. Semble complet et sain, fonctionne, mais à restaurer.

2000/3000

600 Boîte à musique à 4 airs

Belle boîte décorée de filets et marqueterie (revernée), 42 cm. Remontage par levier. Cylindre 21 cm. Vers 1880. Joue bien et fort (quelques bruits d'étouffoirs).

900/1500

601 Petite organette Dolcine Piccolo

16 touches Allemagne, Fin XIXe. Soufflerie refaite. Restauration à parfaire. Avec une bande sans fin. (Description dans McElhone, The organette book, MBSGB).

400/600



599

602 Belle et grosse perroquette

3 jeux 15 touches Belle boîte peinte d'un perroquet en façade et d'une marine sur le couvercle. 49x30x30 cm. Belle manivelle en forme de C inversé. Carte d'airs manuscrite à l'intérieur pour 3 anciens cylindres à 12 airs, qui semblent avoir été remplacés autrefois par un seul cylindre à 10 airs selon la carte de J. Noël à Mirecourt. 3 jeux de tuyaux en métal (deux ouverts, un bouché). La base semble fin XVIIIe, sur laquelle se sont greffées d'importantes restaurations anciennes et modernes.

1800/2500

603 Belle pendule en bronze doré

avec un très rare mouvement à musique, lame par lame. Pendule représentant un ange avec carquois, lyre et cruche, sonnante les heures et les demies. Haut. 50 cm. Avec un déclenchement vers la musique. Sur une base en acajou non verni sur pieds boule et à coins arrondis sur le devant. 42x20,5 cm., haut. 10,5 cm, contenant le mouvement à musique. Trois commandes (refaites) sur le devant.

Très beau et rare mouvement à musique (réemboîté ?), 4 airs sur un cylindre 17,8 cm, diam. env. 3,5 cm.

66 lames vissées une par une. Vers 1815.

Jolie notation et sonorité typique des débuts. Pendule 1ère moitié du XIXe s.

5000/7000

604 Porte-photos à musique

Modèle «dépliant» sur pied avec tiroir et petit mouvement à musique. Haut. 37 cm. Velours vert (très passé) et miroir en forme de cœur. A nettoyer et restaurer.

250/400

605 Grande cave à liqueur à musique

Décoration de placage et filets en bois exotique. Haut. 40 cm. 6 volets. Bon mouvement de type tabatière à 4 airs. Vers 1900.

250/400

606 Boîte à musique à 12 airs

Boîte avec décalcomanie de fleurs. 35 cm. Indicateur d'airs. Cylindre nickelé 9 cm. Vers 1900. Bon état, bon son, quelques bruits parasites.

350/500



603



- 607 Symphonion,**
boîte à musique à disques de 27 cm Boîte
noire carrée 34 cm. Décalcomanies très
usées. Remontage sur l'avant par levier.
Belle carte d'instructions à l'intérieur. Deux
claviers diamétralement opposés. Douze
disques (valse de Faust). Fin XIXe s. Bonne
sonorité mais jeu à parfaire.
600/800
- 608 Petit orgue à anches et manivelle**
Caisse en bois fruitier. 37x22 cm H. 29 cm.
6 airs. Non démonté, mais apparemment
16 touches.
Semble en bon état. Début XXe s.
500/700
- 609 Manopan, organette 39 touches**
Caisse noire env. 70 cm. Fin XIXe s.
Apparemment complète et en bon état.
Restaurations. Trois bandes.
700/1000
- 610 Boîte à musique 6 airs**
genre grosse tabatière en loupe (21 cm). Re-
montage à clé dessous, cyl. 11 cm, bon état
du mécanisme mais jeu à parfaire, boîte en
loupe, accident . Fin XIXe s.
200/400
- 611 Boîte à musique à six airs**
Boîte 38 cm. Cyl. 9 cm. Mouvement bloqué,
une lame cassée, quelques picots couchés.
Fin XIXe s.
200/300
- 612 Tableau horloge à musique**
Toile naïve dans un cadre doré (75x55 cm).
Mouvement d'horlogerie à platine rectangu-
laire sonnante les heures et les demies. Bon
petit mouvement à musique indépendant
sur le côté. 2 airs. Vers 1900.
300/500
- 613 Réveil à musique en métal.**
2 airs, dont la Marseillaise. Horlogerie à
restaurer. Début XXe s.
100/200
- 614 Réveil à musique en bois**
Décoré de laiton. Haut. 32 cm. Début XXe s.
Bon état
120/180
- 615 Ariston, organette 24 touches 41 cm.**
Fin XIXe s. Sans disques ? Fonctionnement
non vérifié.
250/400
- 616 Beau globe de mariée**
avec fleurs d'oranger et musique à 2 airs
de type tabatière, remontage par tirage (état
de marche).
300/400
- 617 Deux pendulettes en bois**
avec musique (état de marche).
150/200
- 618 Dessous de plat à musique,**
carreau en faïence en camaïeu bleu à décor
de collin maillard.
80/120
- 619 Boîte à cigares à musique marquetée,**
avec poupée danseuse. Env. 18 cm. Mouve-
ment Lador. Moderne.
50/100
- 620 Album photos à musique en velours**
rouge (usé).
100/150 ESP. 150
- 621 Petit mouvement à musique à restaurer.**
Cylindre 45 mm. Début XXe s.
20/50
- 622 Dix rouleaux divers pour piano**
pneumatique.
20/30
- 623 Lecoultre Frs, boîte à musique à 4 airs,**
remontage à clé Boîte 37 cm avec marque-
terie, 3 commandes. Carte des airs avec in-
dication «Forte piano». Cylindre env. 20 cm.
Mouvement hélas «tourné» (lames cassées,
picots couchés). Vers 1840. Un joli témoin,
à restaurer.
180/300
- 624 Pleyela, Themodyst, Aéolian :**
plus de 80 rouleaux 88 notes pour piano
pneumatique.
200/300



Art forain



627

625 Le Moulin Rouge.

Important garde-corps en tôle découpée et peinte verte et jaune à décor Art Déco stylisé, comprenant quinze éléments principaux entre 1,67 et 1,75m de long sur 68cm de large, et deux portillons avec leur fronton.

De tradition, ces éléments très décoratifs ornaient le Moulin Rouge entre les deux guerres.

2500/4000

626 Théâtre d'Ombres.

Rare et grande silhouette représentant une élégante à l'ombrelle sur un chameau, en plusieurs tôles découpées et animées par un bras en bois et nombreux tirages à ficelle.

Vers 1900.

Personnage H. 46cm - L. 44cm -
H. totale 81cm - l. 60cm

3000/4000

627 Roulette de comptoir

formant pyrogène en fonte polychrome représentant un vigneron assis sur un tonneau avec décor de raisins. La roulette à décor d'un chromo représentant deux enfants.

H:33 cm.

600/800



626



625





628

628 Bayol (Angers) :

Petit cheval de manège en bois sculpté. Rare position de sauteur (dressage, obstacle), repeint jaune de façon foraine, nombreux renforts en métal, porte l'écusson de la maison Bayol à Angers, yeux de verre marrons, avec ses mors d'origine.

L. 1 m, H. 53 cm.

3000/4000



631

631 Harley Davidson:

moto de police de manège par Lenaerts Brussels-Belgium. en métal peint jaune et orange, nombreuses parties chromées, pneus en caoutchouc, très bel état avec son pare-brise marqué «police».

L. 1,50m

1000/1500

632 Cheval sauteur de manège en bois ciré.

L. 94cm - H. 75cm

400/600

633 Partie de cheval de manège en bois

(manque la tête). L.1,15 m.

100/150

634 Deux grands et exceptionnels coqs

de manège en résine moulée polychrome, milieu XXème ? L'un avec sa barre en ronde en laiton, H. 1,40m L. 1,60m

3000/4000

635 Deux frontons de manège en tôle peinte

à décors de Mickey, Minnie, Donald... L 175 cm, H 73 cm.

200/300



629

629 Bambi en bois sculpté et peint,

monté sur une lame de ressort, se balançant d'avant en arrière. Vers 1950.

L. 95 cm, H. 1,10 m

400/600

630 Bel attelage de manège

représentant une calèche à une porte ouvrante en tôle peinte et skaï tirée par deux chevaux en bois sculpté polychrome, roues en caoutchouc, bel état d'origine sauf une roue de la calèche.

L. calèche 1,40m L. chevaux 1,10m

1200/1800



630



634

- 636 Bateau de manège en tôle peinte,**
travail forain, milieu XXe, L. 1,13m.

200/300



637

- 637 Moto de manège travail forain**
en tôle peinte, pneus en caoutchouc, milieu
XXe, L. 1m.

300/500



638

- 638 Avion de manège en tôle,**
travail naïf forain ? milieu XXe, état d'usage,
écaillures et rouille, L. 1,55m.

300/500



635



639

- 639 Locomotive de manège en tôle et en bois,**
travail naïf forain, milieu XXe, L. 1,25m.

200/300

Vers 16 h 30 Phonographes

- 642 Cinq ouvrages sur le phonographe**
dont «Le Phonographe» par Coeuroy et
Clarence et catalogue de la Bibliothèque
Nationale 1988.

30/50

- 643 Assiette en terre de fer de Montereau**
à décor imprimé sur l'écoute du phono
(usée, éclats).

20/30

- 644 Accessoire Master' s Voice «speed tester»**
pour régler les 78 tours : En boîte.

30/50

- 645 Nécessaire d'entretien**
pour phono cylindre Edison.

20/30

- 646 Plus de trente boîte d'aiguilles,**
différents modèles.

150/200

- 647 Carton publicitaire pour les aiguilles**
Marshall.

20/30

- 648 Disque en couleur : «For the children»**
avec pochette.par James Jewell.

30/50



648



649

649 Disque Saturne 78 Tours couleur:

Monsieur Beaucaire.

40/50

650 Assiette publicitaire en tôle émaillée

«phonos, radio, Barthe».

20/30

651 Bébé Jumeau Phonographe

système Lioret avec un cylindre «Fais dodo». Mécanisme semble complet et en bel état mais manque la clef et la grille. Platine en bois et résonateur portant les tampons de la maison Lioret.

Tête en biscuit coulé marquée au tampon

rouge «Déposé Tête Jumeau 11», bouche ouverte, yeux de sulfures bleus, oreilles percées, attache à ressort; corps articulé marqué au tampon bleu «Bébé Jumeau Diplôme d'Honneur Breveté SGDG», calotte en liège et perruque d'origine en mohair, chaussettes et chaussures marquées à l'Abeille, taille 11.

62cm

2500/3000

652 Corps de Jumeau Phonographe-Lioret :

contenant le mécanisme (fonctionne) avec deux cylindres, l'un en bois (nous n'irons plus au bois), avec sa grille repeinte (écaillures au corps).

On y joint une tête SFBJ taille 12 accidentée et non d'origine.

1500/2000

653 Lioret. Huit grands cylindres

pour phonographe (état divers).

150/200

654 Lioret. Quatre grands cylindres

pour phonographe dans leur boîte d'origine : Mme Angot, Les enfants terribles, Mignon et Machtagouine.

150/200



651



652



653



654

655 **Phono portatif «le colibri»,** complet.

150/200

656 **Mignonphone. Phonographe portatif**

pliant gainé de cuir fauve, bel état.

200/250

657 **Phono «la voix de son maître»,**

en valise noire, intérieur façon acajou.

30/50

658 **Odéon. Phono Kismet pour disque,**

en valise noire avec pochette de disques
Odéon intégrée.

50/100

659 **Phono pour cylindre**

«Je chante haut et clair», sans tête de
lecture, pavillon alu, coffret type machine
à coudre.

200/300

660 **Kidi. Phono valise bois,** bel état.

60/80

661 **Phono réversible pour cylindre Virtuose,**

lecteur enregistreur complet, pavillon cor de
chasse (état de marche).

250/300

662 **Beau phono**

pour disques de marque APGA caisse en
acaïjou de forme mouvementée style Louis
XIII, pavillon floral repeint noir.
Complet.

250/300

663 **«le coquet».**

Phono Pathé caisse noyer, bel état, pavillon
alu, tête de lecture, petit et grand module.

300/400



664

664 **«L'Oratiograph».**

Rare petit phonographe pliant allemand,
pour petit cylindre de cire, entraînement
manuel avec un important volant en fonte
laqué noir et or, tête de lecture et petit pa-
villon cornet (repeint et dessoudé), caisse en
bois couverte de papier imitant le bois.

1000/1500

665 **Edison Standard Phonographe:**

caisse chêne couvercle machine à coudre,
complet, bel état, pavillon cornet peint noir
et cuivré, tête de lecture.

400/500



673

661

663



666

- 666 Rare et beau phonographe**
de la Maison de la Bonne Presse pavillon
Cornet, coffret en forme de valise gainé
noir, intérieur gainé de velours vert, tiroir
dans le bas contenant douze cylindres, clef.
400/600



669

- 669 Peter Pan Réveil phono portatif**
gainé noir. complet.
300/500

- 670 Compagnie Française du Gramophone**
Phonographe pour disques, avec pavillon
flottant aluminium en forme de cornet,
caisse en chêne.
300/400



667

- 667 Talking machine Co:**
beau phono pour disque avec pavillon
flottant en tôle noire Columbia ; potence en
fonte laquée noire à filets or. Bel état.
400/600

- 671 Grand phonographe pour disques**
avec tête de lecture à saphir de marque
Odéon, pavillon floral en tôle repeint mar-
ron. Porte une plaque d'un magasin d'An-
gers.
200/250

- 672 «Peter Pan», phonographe de voyage**
pliant gainé en cuir marron.
Complet, usures d'usage.
250/300

- 673 Phono lyre platine en fonte noire**
beau pavillon floral peint noir et jaune, tête
de lecture et huit cylindres. Fonctionne.
200/300

- 674 Pathé, phonographe à saphir**
«Pathé Difusor». Pavillon carton, bel état.
100/150

- 675 Edison Shaving Machine.**
Machine à effacer les cylindres, en état de
marche.
150/200



668

- 668 Beau phonographe allemand**
à monnayeur : Parlophone avec son pa-
villon florale en tôle peinte rouge et jaune,
manivelle et pièces.
400/600

- 676 Phono ,caisse en chêne:**
«La Voix de son Maître », pavillon intérieur
dit «phono cercueil».
100/150

- 677 Phono Diamond**
pavillon intérieur grillagé, tête de lecture
d'origine, fonctionne.
70/100

- 678 Phono His Master Voice,**
avec tête de lecture à aiguille, pavillon cor-
net en cuivre. 150/200
- 679 Gramophone réversible**
pour cylindre pavillon alu, état moyen.
150/200
- 680 Decca. Phono valise noire**
avec pavillon intérieur. 100/150
- 681 Curieux phonographe électrique**
de marque Joboton. 50/80
- 682 Phono en valise rouge**
pour enfant Orphée. 30/40
- 683 Deux phonographes**
pour cylindre réversibles, incomplets.
100/150
- 684 Caisse chêne pour phono réversible**
et platine de phono lyre. 50/80
- 685 Trois phonos portables en valise :**
Deux Pathé (l'un sans tête de lecture) et un
phono sans marque. 40/60
- 686 Lot de 37 cylindres pour phono .**
30/50
- 687 Phono réversible caisse noyer**
(sans pavillon ni tête). 100/150
- 688 Phono réversible caisse noyer**
(sans pavillon ni tête). 70/100
- 689 Phono réversible pour cylindres**
«je chante haut et clair», pavillon alu, com-
plet avec deux têtes de lecture. 200/250
- 690 «Je chante haut et clair»**
Petit mécanisme de phono pour cylindre.
50/100
- 691 116 cylindres petit diam.**
(état moyen) - 91 cylindres grand diam. (état
moyen) - 50/100
- 692 Valise de dix neuf cylindres Standard**
en étui, principalement noir et trois grands
modules. . 50/100
- 693 Pavillon floral vert pour phono à disques**
Long. 58cm (rouille). 50/80
- 694 Pièces détachées pour phono :**
Têtes de lecture, moteurs, manivelles...
- 695 Environ 610 disques 78T/min. - 80T/min**
et 90/100 T/min. Marques : Pathé - Odéon
- Columbia - La voix de son Maître - Téléfu-
nken - Aspir - Opéra -Henry. 300/500
- 696 35 disques 78 tours: variété.**
30/50
- 697 7 albums de disques sur le jazz.**
30/50

Fin de la vente vers 17 h 45

**The english translation can be seen
on the web**

***This catalogue is also visible
at the following
web address :***
www.mmdigest.com/Gallery/Auctions/

Samedi 6 décembre à 10 h et 14 h

**Poupées de collection
Bleuettes
et maisons de poupées**

Additif

588 b Le chef d'orchestre

Bel automate pour orgue de foire avec
animations de la main gauche et du bras
droit. Belle polychromie d'origine.
(Ecaillures - Légers repeints et petite
réparation au chapeau).
Début XXème. H. 67 cm.
(Voir photo page 1).

3500/4000



A.A.I.M.M.
Association des Amis
des
Instruments
et de la
Musique Mécanique

4 bis Bd Galliéni
94360 Bry sur Marne - France

Tél : +33 (0)1 53 26 72 99

www.aaimm.org - E-mail : aaimm@aaimm.org

Association fondée en 1975, régie pa la loi de 1901

Titre et logo déposés à l'I.N.P.I.

FRANCE - CHARTRES - GALERIE DE CHARTRES
vente aux enchères publiques

POUPÉES, BLEUETTE ET MAISONS DE POUPÉES
SAMEDI 6 DÉCEMBRE 2008

ivoire
CHARTRES



Maîtres Jean-Pierre LELIEVRE - Pascal MAICHE - Alain PARIS

FRANCE - CHARTRES - GALERIE DE CHARTRES
vente aux enchères publiques

AUTOMATES & MUSIQUE MÉCANIQUE
DIMANCHE 7 DÉCEMBRE 2008

ivoire
CHARTRES



Maîtres Jean-Pierre LELIEVRE - Pascal MAICHE - Alain PARIS