

FRANCE - CHARTRES - GALERIE DE CHARTRES
ventes aux enchères publiques

ivoire
CHARTRES

DIMANCHE 24 MAI 2009

AUTOMATES - MUSIQUE MÉCANIQUE

Conditions de la vente et de paiement

- La vente a lieu aux enchères publiques.
- Elle se fera au comptant. Les acquéreurs paieront en sus des enchères :

17,94 %

- **Les dimensions et les états sont donnés à titre indicatif : les expositions ayant permis l'examen des objets. Cependant les Commissaires-Priseurs garantissent l'authenticité des objets qui sont proposés.**

- En cas de paiement par chèque non certifié ou sans preuve d'identité suffisante, la délivrance des objets pourra être différée jusqu'à encaissement.

Ordres d'achat

- Les Commissaires-Priseurs se chargent d'exécuter gratuitement les ordres d'achats qui leur sont confiés, en particulier pour les amateurs ne pouvant assister à la vente.
- Dans ce catalogue, vous trouverez une feuille d'ordre d'achats que vous pouvez nous retourner après l'avoir remplie.
- All purchases will be paid on cash. The buyers will have to pay an additional charge of 17,94% on their purchases.
- Orders can be placed by auctioneers who will also represent those who cannot attend the sale personally.

Estimations

Vous trouverez dans ce catalogue les estimations. Celles-ci n'engagent pas la responsabilité des Commissaires-Priseurs. La passion des acheteurs et l'état des objets peuvent aboutir à des prix supérieurs ou inférieurs. Les estimations sont données à titre indicatif.

Expertise

Le Commissaire-Priseur est l'officier ministériel compétent pour effectuer toutes expertises pour partage amiable et assurance. Ses honoraires fixés par décret sont dégressifs.

Réservations d'hôtel - Office de Tourisme

Le secrétariat de la Galerie de Chartres se tient à votre disposition pour tous renseignements sur l'hôtellerie à Chartres. Vous pouvez également consulter l'Office de Tourisme au 02 37 18 26 26.

Ventes sur Internet



EXPOSITIONS

À LA GALERIE DE CHARTRES

VENDREDI 22 MAI
DE 15 H À 17 H ET DE 20 H 30 A 22 H

SAMEDI 23 MAI DE 9 H À 10 H

DIMANCHE 24 MAI
DE 10 H 30 À 12 H

A D R E S S E



DE NOS BUREAUX

GALERIE DE CHARTRES sarl

Société de ventes volontaires (2002 180)

Jean-Pierre LELIÈVRE

Expert près la Cour d'Appel de Versailles

Pascal MAICHE - Alain PARIS

Commissaires priseurs habilités
Successeurs de M^e Jean LELIÈVRE

10, rue Claude Bernard - ZA du Coudray
BP 70129 - 28003 Chartres cedex
Tél. 02 37 88 28 28 - Fax : 02 37 88 28 20
email : chartres@galeriedechartres.com
N° TVA intra communautaire: FR : 37 442 358 776 000 15

Parking :

Deux parking souterrains à proximité
de la Galerie de Chartres :

Parking : "Cœur de ville" : Entrée : "Epars"

Parking : "Cathédrale"

Parking de surface : Parking Sainte Foy
dit parking Monoprix

Accès à Chartres

- Avion
Chartres se trouve à trois quart d'heure de l'aéroport d'Orly par l'autoroute A 10-A11 (E05 puis E50).
- Autoroutes
Chartres est située à 89 kms au Sud-Ouest de Paris. Elle est reliée à Paris par l'autoroute A 10-A11 (E05 puis E50) et l'autoroute de l'Ouest.
- Pour les amateurs de trains,
Chartres est desservie par une gare S.N.C.F. en liaison avec la gare de Paris-Montparnasse (un train environ chaque heure)

DIMANCHE 24 MAI 2009 A 14 H

AUTOMATES

OISEAUX CHANTEURS

INSTRUMENTS DE LA MUSIQUE MÉCANIQUE



*Expert pour la musique mécanique : (C.E.A.)
M. Denis Lambotte - tél . 06 60 76 48 79*

Notre ami Philippe Rouillé qui nous assistait pour l'expertise des instruments de la musique mécanique depuis près de 15 ans a décidé de passer le témoin pour l'expertise de la musique mécanique. Qu'il soit assuré de notre amitié et de tous nos remerciements pour la mission d'expertise de relations publiques auprès de nos clients et amis français.

MACHINES À SOUS

ART FORAIN

PHONOGRAPHES

SAMEDI 23 MAI 2009

DE 10 H A 19 H

**POUPÉES DE COLLECTION
BLEUETTES ET SON TROUSSEAU**



GALERIE DE CHARTRES SARL Société de vente

Jean-Pierre LELIÈVRE - Pascal MAICHE - Alain PARIS

Commissaires priseurs habilités - Successeurs de M^e Jean LELIÈVRE

10, RUE CLAUDE BERNARD - ZA DU COUDRAY BP 70129

28003 CHARTRES CEDEX

TÉL. 02 37 88 28 28 - FAX : 02 37 88 28 20

email : chartres@galeriedechartres.com

Liste et photos visibles sur www.interencheres.com/28001 - ivoire-france.fr

FRANCE - CHARTRES - GALERIE DE CHARTRES

LA VENTE A LIEU À LA GALERIE DE CHARTRES
7, RUE COLLIN D'HARLEVILLE 28000 CHARTRES

DIMANCHE 24 MAI 2009 A 14 H

**AUTOMATES - OISEAUX CHANTEURS
INSTRUMENTS DE LA MUSIQUE MÉCANIQUE**

Expert : (C.E.A.) M. Denis Lambotte - tél . 06 60 76 48 79

Notre ami Philippe Rouillé qui nous assistait pour l'expertise des instruments de la musique mécanique depuis près de 15 ans a décidé de passer le témoin pour se consacrer à d'autres activités. Qu'il soit assuré de notre amitié et de tous nos remerciements pour le professionnalisme avec lequel il a exercé auprès de nous sa mission d'expert mais aussi de relations publiques auprès de nos clients et amis français et internationaux.

MACHINES À SOUS - ART FORAIN - PHONOGRAPHES

Musique mécanique : 1^{ère} partie

701 à 705 : Divers

706 Buchner :

«Les instruments de la musique mécanique»,
Gründ Paris 1992.

20/30

707 Bowers :

«A guide book of automatic musical instruments»
édition 1967/68. 700 pages avec illustrations.
Édité en «tapuscrit» 4 ans avant, c'est le pré-
curseur du «vrai» Bowers (paru en 1972). Bon
état.

150/200

708 Réveil à musique en bois

Hauteur 28 cm. Une lame cassée, assez bon
état.

70/100

709 Album photo,

couverture en carton gaufré avec bonne musique
de type tabatière à deux airs.

150/200

710 Dessous de plat à musique : «Le favori» par Jérôme Thibouville Lamy

Belle sonorité, quatre airs, avec étiquette, des-
sus carreau céramique à décor de fleurs 1900
(fêles).

100/150

711 Petit Ariston 16 touches

caisse vernis façon bois, un disque carton.
Bel état mais révision nécessaire.

150/200

712 Dessous de plat à musique à 2 airs

Carreau d'oiseaux, carte d'airs. Début XX^{ème}.

80/150

713 Tableau d'environ 25 médailles

de festivals de joueurs d'orgue.

Beau cadre 80x47 cm.

100/200

714 Fête à Hampstead Heath

Vingt quatre cartes postales principalement
étrangères : Allemagne, Russie... couleur et noir
et blanc, anciennes et modernes, sur le thème
des fêtes, de l'orgue de Barbarie...etc.

100/150

715 Vingt huit images publicitaires

ou cartes postales françaises ou étrangères prin-
cipalement sur le thème de orgue de Barbarie,
certaines avec enfants.

100/150

716 Important lot de documents :

gravures, imagerie populaire, extraits de jour-
naux, sur la musique mécanique, les orgues, de
la fin du XIX^{ème} au milieu du XX^{ème}.

150/200

722 Boîte à musique classique à six airs

caisse en bois peint. Indicateur d'airs.
Cylindre nickelé de 9 cm.

300/500



725

723

723 Jolie serinette

Caisse en noyer 28 cm (petits accidents).
Manivelle en forme de C. 8 airs (carte manuscrite : « En passant par la Syrie », « Bataille de Solferino », etc.). 10 tuyaux métal.
3ème quart du XIXème s.
Soufflerie refaite, mais à revoir, sinon bon état général.

500/700

724 Polyphon, boîte à musique de table

à 12 disques de 28,1 cm; Boîte carrée 40x36 cm (corniche inférieure abîmée).
Marqueterie sur le couvercle. Litho d'enfants à l'intérieur.
Un seul clavier, une lame cassée. Fin XIXe s.
Joue mais à réviser.

700/1000

725 Thibouville et Lamy : serinette parisienne 16 notes

(plus rare que les 24 notes). Semble complète et en bon état, mais ne fonctionne pas.
Soufflerie et mécanique à réviser.
7 cartons fournis. Vers 1900.

500/600



726

726 Tableau religieux à musique

Groupe en biscuit représentant la sainte famille avec belle vitre encadrement polychrome fixé sous verre, avec musique religieuse à deux airs. 64x47 cm.

200/300

727 Petit piano de salon à cylindre dans le goût de piano à dos Hicks.

Ebénisterie en grande partie en acajou de Cuba, façade haute à demi colonnes, tissu pour laisser passer le son.
Largeur 35 cm. Prof. 39 cm. H. 95 cm.
Belle manivelle en S, manette de sourdine, 22 marteaux, cylindre en bon état, 8 airs.
Bonne sonorité, bon état général (restaurations) bon jeu.
Epoque première moitié du XIXème.

2500/3000



728

728 «Chantanqua» Roller Organ

Organette américaine fonctionnant avec sept rouleaux en bois picoté interchangeable, 20 notes.

Bon état de fonctionnement.

1000/1500



729
détail

729 Orgue portable à cylindre, BRUDER SÖHNE JONAZ, WALDKIRCH, I.B.

Façade marquetée (accidents), 11 tuyaux piccolos en montre, autres tuyaux en bois sous l'orgue, 25 touches, 8 airs.

Cylindre en bon état, belle carte des airs numérotée 1200, datée 16 septembre 1900, instrument puissant, très bien noté : frou-frou sur le premier air autres mélodies typiquement allemandes.

Dimensions : 49 X 30 cm. H. 56 cm.

Sangle de portage neuve.

3500/5000



727



730 Grande boîte à musique orchestre sur table,

tambour, 6 timbres, castagnettes, zither. 6 cylindres de rechange.

Ebénisterie en ronce de noyer et bois noirci, agrémentée de macarons en marqueterie de nacre, entrées de serrures en ivoire.

Repose sur une table en ébénisterie identique, à quatre pieds galbés style Louis XV, ornés de palmettes.

Petite restauration à prévoir sur le couvercle de la boîte.

Dimensions de la boîte : 91 x 27 cm. H. 27 cm.

Dimensions de la table contenant les cylindres : 60 X 113 cm. H. 72 cm.

Mouvement à remontage par levier, double barillet nickelé.

6 cylindres nickelés de 36 cm, 8 airs chacun, 100 lames dont tambour 8 lames, timbres 6 lames, castagnettes 6 lames. Levier de désengagement et changement d'air à volonté.

Une pointe de lame cassée sur les castagnettes (sans incidence sur la musicalité).

Indicateur d'air, deux positions possibles sur le régulateur : presto et lento. Très belle carte des airs, manuel d'instructions. Excellente musicalité, picots en très bon état sur tous les cylindres.

Rare dans cet état irréprochable.

Travail suisse fin XIXème.

12000/15000

- 731 Beau «Coucou», pendule de chasse type Forêt Noire**
 en bois sculpté à décor de scènes de chasse : fusils, animaux, besace.
 Mécanisme à trois soufflets, balance, poids en forme de pomme de pin.
 Vers 1900. H. 76 cm.

2500/3000



731 détail

- 732 Monopol, boîte à musique à disques de 34,5 cm.**
 52X43 cm. H. 27 cm.
 Caisse en noyer verni et loupe de thuya, poignées en bronze, mouvement à ressort, 2 claviers de 50 lames chacun.
 12 disques fournis, présentant pour la plupart une très belle décoration.
 Quelques restaurations. Belle sonorité et musicalité, excellent état, début XXème.

2500/3000



731

- 733 Petit piano mécanique Victor Germain : largeur 78 cm hors commandes, profondeur 47 cm, hauteur 117 cm hors fronton.**
 Bois naturel verni (trous de vers en partie rebouchés) 8 airs : valse, polkas, mazurkas.
 Monnayeur fonctionnel (un jeton moderne fourni). Chevilles et cordes récentes, cadre métallique, 36 marteaux, 1 timbre, carte des airs, fonction mandoline. Joue juste, puissant.
 Manque le panneau du fond, légères fentes au cylindre. Début XXème.

1800/2200

- 734 Amorette, organette 16 touches**
 Caisse noire 35x26 cm. Manivelle.
 Disques métalliques de 22 cm. Vers 1900.
 Bon état de présentation et de fonctionnement.
 Restaurations (dont soufflerie). Avec 10 disques.

1200/500



732



733



729

Automates et oiseaux chanteurs

737 Les automates : deux ouvrages

l'un par Eliane Maingot,
l'autre par Jean Prasteau.

30/50



738

**738 Chapuis et Gélis,
«Le monde des automates» (2 vol.)**

Paris, 1928. Un grand classique recherché.
Broché.

1000/1200

**739 «La barque»,
charmante scène animée sous globe**

représentant une barque tanguant sur la mer
avec deux marins tête en biscuit, membres en
bois, chapeau vénitien, l'un animé.
Mécanisme à tirage, musique à un air,
globe à fond de glace.

Vers 1870. H. 28 cm. L. 22 cm.

1200/1800

740 Harpe en bois peint, fin XIXème,

probablement pour automate singe harpiste.
H. 37 cm.

150/200



739

740



741

**741 Lambert :
charmant et bel automate de la série
des bébés nids ou bébés oiseaux
dans un très bel état de fraîcheur.**

Cette jeune fille envoie des baisers, regarde à
gauche et à droite, baisse la tête et ouvre un œuf
posé devant elle, d'où apparaît un oiseau qui
bouge de gauche et de droite.

Tête Jumeau bouche fermée,
yeux de sulfure marron, mains en biscuit,
socle avec musique à un air
(étiquette : «Marche de Barbe bleue»).

Vers 1890.

H. 51 cm.

4000/6000



743 détail



743



742

742 Roulet-Decamps (époque Jean Roulet) «Singe pâtissier»

Bel automate dans ses vêtements d'origine avec un mécanisme en bel état : hoche et tourne la tête, mouvements de la mâchoire supérieure, mouvements des paupières. Le pâté s'ouvre, la tête du chat tourne, il ouvre la bouche. Avec musique. Mains en métal peint. H. 63 cm. N°152 du catalogue Roulet. Vers 1880.

14000/20000

743 Belle pendule avec bateau automate d'époque Charles X

Pendule en tôle laquée marron avec belle orientation de bronze doré, cadran argenté marqué «Angot à Argentan». Au sommet de la pendule, un trois mâts tangue à l'entrée d'un port. Bel état de fonctionnement et de fraîcheur car conservé sous globe. Socle en palissandre avec filets de bois clair, globe décoré d'un ciel dans sa partie supérieure. (accident au globe, déchirures au papier figurant la mer et petits accidents aux mâts). H. pendule 42 cm. H. totale 60 cm.

2500/4000



744 Gustave Vichy : «Le clown au parapluie»

Bel et rare automate portant le n° 658 du catalogue de la maison Vichy ainsi décrit :
«Ce clown fait tourné son parapluie sur lequel il tient en équilibre une assiette, en même temps que sa main gauche fait rouler la boule posée sur le bord de son éventail. Il salue et tourne la tête avec un mouvement des paupières. Pendant ce temps la lune placée sur son gilet cligne des yeux. Costume riche en soie et très original (à décor de grenouilles). Musique à deux airs. Hauteur 1 mètre.»

Notre automate a été donné par la fille du Duc de Morny à un ancêtre des vendeurs.

Cet automate n'a donc jamais quitté la famille.

En 1991, les propriétaires ont confié la révision de cet automate à Monsieur Soriano, alors chargé notamment de l'entretien des automates du musée de Monaco.

Le costume a été en partie refait avec un grand respect de l'origine (les habits d'origine ont été conservés et seront remis à l'acquéreur).

Le mécanisme a été démonté et nettoyé.

Les photos des différentes étapes de cette restauration seront également remises à l'acquéreur.

Vers 1900.

35000/50000





745



746



747

745 Vichy : «Joueur de mandoline»

Assis sur un tronc d'arbre, ce page joue de son instrument en regardant à gauche et à droite. Tête et mains en biscuit par Gaultier, bouche fermée, yeux de sulfure marron, musique à deux airs avec étiquette. Bel état (habits en partie restaurés). Vers 1880. H. 38 cm.

3500/4000

746 Renou : «Jeune fille à l'oiseau»

Charmant automate représentant une jeune fille frappant sur un œuf pour faire sortir un poussin. Tête en biscuit, bouche fermée, marquée «E 1 D», yeux de sulfure bleus, habits d'origine, musique. Vers 1890. H. 42 cm.

3000/3500

747 Bontems : Grande cage ronde à deux oiseaux chanteurs métal doré

Hauteur 54 cm, diamètre 28 cm.

Les deux oiseaux chantent, remuent le bec, la tête et la queue. Remontage par manivelle, ensemble en très bel état de fraîcheur. Présentée dans le livre d'Eliane Maingot «Les automates» page 49. Première moitié du XXème.

2800/3500



749



749 détail



748

748 Oiseau chanteur dans un coffret en vermeil avec plaques émaillées attribué à Griesbaum.

Beau coffret montants et fond en vermeil ciselé de feuillage (poinçon 800).
Plaques émaillées sur les quatre faces et le dessus à fond bleu avec grains or.
Couvercle de l'oiseau à décor d'un nid avec oiseau et fruits.
Bon état du chant et de l'oiseau qui tourne sur lui-même, bats des ailes et ouvre le bec.
Première moitié du XXème. 10x6,5 cm. H. 4 cm.

5000/6000

749 Phalibois : «La pianiste»

Charmant automate avec personnage à tête de femme en biscuit, mains en bois.
Plusieurs mouvements de la tête et beaux mouvements des bras et des mains. Mécanisme avec six cames en bois, musique indépendante par tirage. Socle en bois noir avec globe peint à décor d'une véranda.
Vers 1880. H. 56 cm. L. 50 cm.

5000/7000



750



750 détail



751

**750 Gustave Vichy :
« Coquette à l'éventail »**

Bel automate avec ses costumes riches d'origine (usures et poussière d'usage). Double mouvement du buste qui se penche en avant et se tourne sur les côtés. Elle s'évente de la main droite puis regarde son lorgnon tenu dans la main gauche qu'elle ajuste sur les yeux.

Belle tête Jumeau aux yeux de sulfure marron, buste et bras en biscuit, perruque d'origine.

Mécanisme dans le corps avec musique à deux airs (étiquette). 60 cm.

7000/10000

**751 Gustave Vichy :
automate représentant une coquette au lorgnon et à l'éventail.**

En marchant elle s'évente de la main droite et agit son lorgnon de la main gauche. Sur un socle mécanique à trois roues (elle décrit un cercle), avec musique à deux airs, tête et buste en biscuit de la maison Gaultier, yeux de sulfure bleus, mains en métal laqué, habits en partie anciens.

Bel état de fonctionnement. H. 52 cm.

4000/6000



752 Gustave Vichy : «Le clown à l'échelle»

Grand automate représentant un numéro de cirque célèbre : appuyé en force sur le haut de l'échelle, ce clown se lève à la verticale lâche la main droite et reste en équilibre sur le bras gauche. Mouvement de la tête, de l'échelle et du corps.

Les habits et la patine de la tête, des mains et de la caisse ont été refaits dans le style de l'époque. Belle musique à quatre airs. Vers 1900.

Figure au catalogue de la maison Vichy sous le nom : «Équilibriste n reproduit page 231 du livre de Ch. Bailly «L'âge d'or des automates H. déplié 1,30m. H. en position de départ 1,13 m.

00000, 10000



753



754



755



756

753 Gustave Vichy : «Buste de femme aux jum

Cet automate en état grenier nécessite une restauration.
Le buste est posé sur une gaine à décor floral, ce qui rend l'automate étrange et surréaliste.
Beau mécanisme animant la tête, les paupières, les deux bras et la poitrine.
Visage craquelé avec manques. Musique à deux airs, fonctionne.
Fin XIXème. H. 80 cm.

5000/8000

754 Lambert : «L'Espagnole au tambourin»

Grand classique de cette maison parisienne, avec tête Jumeau
marquée en rouge «Déposé tête Jumeau Bte SGDG 4», yeux de sulfure marron, mains en biscuit.
Quatre mouvements, socle avec musique à un air avec étiquette.
Bel état d'origine (usures d'usage des vêtements, velours du socle refait).
Clef L.B. Vers 1890. H. 48cm.

3000/3500

755 Lambert : «Petite fille au polichinelle»

Beau mouvement de la tête qui regarde les spectateurs avec mouvements des yeux et du chapeau.
Elle lève le bras droit pour présenter son polichinelle.
Tête en porcelaine Simon & Halbig moule 1039, bouche ouverte, yeux bleus animés, mains en biscuit.
Socle avec musique à un air. Vers 1900. Clef L.B. H. 50 cm.

3000/3500

756 Lambert : «Polichinelle jouant des cymbales»

Automate en bel état d'origine avec ses habits en soierie jaune (usures d'usage).
Mouvements de la tête et des bras.
Tête porcelaine Armand Marseille, bouche ouverte, musique à deux airs, mains en composition, clef L.B.
Vers 1900. H. 43 cm.

2000/2500



757



758

757 Gustave Vichy : buste d'Ethiopien jouant de la lyre

Automate dans son état grenier d'origine, nécessite une révision complète mais très sain.

Tête en carton pressé à deux mouvements plus mouvement des paupières, et mouvement du bras droit, habits d'origine, usures et écaillures. H. 52 cm.

3000/5000

758 Lambert : «Le fumeur de narguilé»

Grand classique de ce fabricant parisien, assis à la turque, ce personnage tête en composition, boit le thé de la main gauche, puis fume son narguilé, deux mouvements de la tête, mouvement des bras, mécanisme fumeur, musique à deux airs.

Bel état de présentation et de fonctionnement. Fin XIXème.

Restauration d'usage. Clef L.B.

Porte le n° 28 du catalogue de la maison Lambert : «Turc fumeur».

Un modèle similaire est reproduit page 189 de l'ouvrage : «L'âge d'or des automates» de Ch. Bailly.

H. 59 cm.

12000/15000



760



761

759 Griesbaum : boîte tabatière en écaille avec oiseau chanteur

dessus monté de feuillage en laiton ou étain avec pierres de couleur. Arrêt en forme d'oiseau. A réparer : mécanisme bloqué et fond de la boîte déformé.



759

1500/2000

760 Thérode : «Couple de valseurs viennois»

Bel automate classique de ce fabriquant représentant un officier autrichien valsant avec une élégante. Mécanisme dans une caisse en tôle peinte reposant sur trois roues : le couple tourne sur lui-même tout en avançant et décrivant un grand cercle. Avec musique à deux airs. Bel état de fonctionnement. Légère usure aux habits. Porte la plaque cuivrée de la maison Thérode. Vers 1870. H. 43 cm.

6000/8000

761 Phalibois : «Singe pêcheur»

Assis sur un rocher, ce singe fume la pipe de la main gauche et agite sa canne de la main droite, deux mouvements de la tête, mouvement des lèvres et des yeux. Amusant mouvement d'un poisson dans l'eau... Mécanisme avec six cames en bois, musique indépendante à deux airs par tirage, sur socle en bois sans globe. Fin XIXème. Dans son état d'origine, légèrement défraîchi. H. totale 64 cm. L. 50 cm. Reproduit dans un catalogue page 162 du livre de Ch. Bailly «L'âge d'or des automates».

5000/7000



762



764



763 détail



763

762 Decamps : «Jeune garçon joueur de loupie»

Charmant automate début XXème, tête porcelaine allemande, mains en biscuit.
Musique, habits restaurés, sinon bel état. H. 48cm.

3500/4500

763 Lambert : «Noir fumeur»

Tête en carton pressé, mains en biscuit.
Beau mécanisme animant ce Noir assis sur un tabouret qui se penche, lève la jambe gauche.
Mouvement des deux bras dont l'un porte un fume cigarette à la bouche.
Mécanisme avec musique à un air et soufflerie.
Bel état de fonctionnement.
Habits d'époque avec petites restaurations d'usages.
Clef marqué «L.B.». Fin XIXème. H. 66 cm.

6000/8000

764 Vichy : « Noir joueur de banjo »

Belle tête souriante en composition, il est assis sur un tabouret avec mouvement des paupières,
deux mouvements de la tête, mouvement du bras droit et de la jambe droite.
Cet automate a été rhabillé, clef non d'origine, mécanisme avec musique à parfaire. H. 60 cm.

3000/3500



766



767

765 Renou : Automate «Jeune femme à la guirlande de grelots»

Automate à trois mouvements : la tête, le bras droit et un léger déhanchement.

Tête en porcelaine allemande, bouche ouverte, bras en biscuit. Malheureusement ressort décroché, beaux habits en soierie de style ancien. H. 48 cm.

1200/1500

766 Triboulet ou Jaf (successeurs de VICHY). «Gamin frappeur»

Bel automate électrique destiné à la publicité dans une vitrine, fonctionne avec 6 cames et 7 tirages, porte le numéro 374 dans un catalogue d'un fournisseur : «la publicité animée».

En très bel état d'origine ce gamin est habillé d'époque avec une très belle tête en staff souriante sur un socle en bois contenant le mécanisme.

Il est ainsi décrit dans le catalogue : «tournement de tête et salut, yeux, sourcils, bouche.

Il frappe la vitrine avec une canne tenue dans la main droite et tourne légèrement sur lui-même pour montrer avec sa main gauche l'étalage.»

Vers 1920. Hauteur 77 cm. socle : 37/37.

5000/8000

767 «Les deux singes»

Bel automate représentant un singe portant son enfant sur le dos,

corps en carton pressé en partie couvert de peau, animation des têtes avec mécanisme à contrepoids.

Les yeux du grand singe bougent, socle avec musique. 59 cm.

700/1000

768 Jaf : «Touriste à lunettes avec grosse tête»

Automate électrique pour publicité dans les vitrines. Vers 1950. H. 67 cm.

400/600



769



768 b

768 b Decamps, époque Roulet : «Singe fumeur»

Debout avec mécanisme à l'intérieur du corps (moteur, musique et soufflerie). Animations de la mâchoire et des paupières, mouvement du bras droit qui tient le fume cigarette. Vers 1880. Retrouvé dans un grenier cet automate a été récemment restauré, il a gardé ses vêtements d'origine,(usures). Hauteur : 63 cm plus le socle.

4000/5000

769 Jean Pierre Hartmann

Beau manège forain en tôle peinte avec musique Reuge à trois airs, porte l'étiquette «Création Hartman». Vers 1980.

600/800

770 Deux dioramas animés, appareils publicitaires animés, horloge électrique par l'horloger André Robert.

Cet horloger normand était un inventeur qui a déposé de nombreux brevets. Les brevets d'invention et les archives de Monsieur Robert sont joints. Les dioramas : place d'une Eglise, intérieur domestique, sont animés électriquement. L'appareil publicitaire intitulé «le slogan» est composé de lettres pivotantes permettant de composer trois mots à la suite. L'ensemble nécessite une révision et constitue une rare documentation sur le génie d'un horloger artisan entre les deux guerres.

1200/1800

771 Automate à vapeur «L'homme au chaudron»

Cet automate de fabrication artisanale est animé par une machine à vapeur qui entraîne le mouvement avec poulie (incomplet, à restaurer).

200/300



770

770 Deux dioramas animés, appareils publicitaires animés, horloge électrique par l'horloger André Robert.

Cet horloger normand était un inventeur qui a déposé de nombreux brevets.

Les brevets d'invention et les archives de Monsieur Robert sont joints.

Les dioramas : place d'une Eglise, intérieur domestique, sont animés électriquement.

L'appareil publicitaire intitulé «le slogan» est composé de lettres pivotantes permettant de composer trois mots à la suite.

L'ensemble nécessite une révision et constitue une rare documentation sur le génie d'un horloger artisan entre les deux guerres.

1200/1800

772 Partie d'automate «Jeune femme à la corbeille»

avec mécanisme dans le corps, avec le tronc et sa platine, moteur rouillé avec deux cames, les jambes avec musique. A restaurer.

300/400

773 Jaf ? grand automate électrique mannequin pour magasin

en mauvais état, rouille et manque le bas des jambes ainsi qu'une main.

A restaurer entièrement.

Un système de pompe avec inspiration permettait à une ventouse tenue dans la main de distribuer des papiers publicitaires.

(H. s'il était entier 1,70 m).

1000/1500

774 Grand santon noir probablement Napolitain

fête et membres en composition peinte, corps en tissu bourré avec riches habits, monté postérieurement sur un socle tournant à musique.

Milieu XIXème. H. 60 cm.

700/1000

775 Marcu : «Joueuse de mandoline»

Tête en biscuit. Cette musicienne de déhanche avec mouvements de la tête et du bras droit.

Musique imitant le son de la mandoline.

Vers 1970. H. 58 cm.

800/1200

776 Automate à manivelle avec musique «Petite poupée jouant du banjo»

Tête porcelaine marquée «Paris 13/0», bouche fermée.

2ème moitié du XXème.

H. 29 cm. L. 27 cm.

200/250

777 Automate électrique «La Birmane servant le thé»

Automate contemporain fabriqué dans l'esprit des automates de la fin du XIXème, beau mécanisme à quatre mouvements, deux de la tête, le bras droit qui sert le thé et le bras gauche qui avance le plateau.

Socle avec musique indépendante. 60 cm.

500/700

778 Automate «Pierrot écrivain» électrique.

De fabrication contemporaine dans l'esprit des automates du XIXème.

Trois jolis mouvements : la tête, le corps qui se penche et la main droite qui écrit.

Socle avec musique indépendante.

H. 43 cm.

500/700

779 Femme saluant dans une chaise à porteur, automate électrique.

De fabrication contemporaine dans l'esprit du XVIIIème : assise dans sa chaise à porteur, cette femme salue avec mouvement de la tête et du bras droit. H. 41 cm.

400/600



778

777

**Musique mécanique :
2ème partie**

- 781 Piano à queue formant boîte à couture.**
d'époque romantique en placage de palissandre
en bois clair. Musique à deux airs.
Milieu XIXème.
L. 30 cm - H. 16 cm.

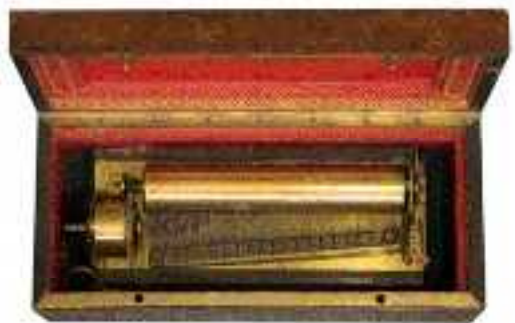
400/600



781

- 782 Tympanon suédois Anderssen sur table**
en bois naturel reposant sur 4 pieds tournés.
Dimensions : 94 cm x 52 cm. H. 78 cm.
18 marteaux. 2 cylindres de 64 cm
diamètre 10,5 cm comportant 12 airs chacun.
Très bonne restauration récente.
Feuille des airs et clef d'accord fournies.
Quelques petits accidents à l'ébénisterie.
Début XXème.
Bon jeu, belle sonorité, instrument intéressant,
peu sont proposés en vente publique.

2500/3000



783

- 783 Beau mouvement à musique
à lames par cinq**
Remboité dans une boîte ancienne de 33 cm en
acajou (craquelé) avec écusson, intérieur velours
rouge, manque les commandes.
Cylindre 20 cm jouant 4 airs sur 102 lames
(19 groupes de 5 et un groupe de 7).
Vers 1830/40.
Très beau jeu et sonorité (très petit accord).
Très bel état.

1000/1500



782



782 détail



784



785



784 Perroquette Bourdot Boban, Mirecourt, avec 3 cylindres, dont 2 à crans 10 airs chacun, le troisième à vis sans fin 3 airs.
Caisse en noyer décorée de filets (petits accidents et restaurations) : 38 X 28 cm. H.27,5 cm.
Belle manivelle en C inversé.
Trois registres de 10 tuyaux métal.
Belle carte des airs pour les 3 cylindres.
Première moitié du XIXème.
Joue mais étanchéité à parfaire.

1500/2200

785 Piano Italien Mélodico, de G. Racca à Bologne.
73 notes, bois noirci, forme piano à queue.
Dimensions : 142cm x 85 cm. H. 92 cm.
Rabat concave du couvercle refait.
Quelques fentes à la table, joue mais nécessite des réglages.
La mécanique semble complète et en bon état général. 3 cartons fournis.

3500/4500



786 Bonne boîte à musique à cylindre Lecoultre, 8 airs

Boîte simple décor de filets, L. 52 cm.
Intérieur rouge, une seule séparation à droite pour les 3 commandes.
Lever inversé (nille remplacée). Carte d'airs ancienne (gribouillis d'enfant), + une repro moderne. Cyl. laiton 33,4 cm jouant sur clavier de 102 lames, estampé LF. N° 35620 sur la platine.
Quelques bruits d'étouffoirs.
Excellent état et beau jeu (piccolo sur Home Sweet Home). Vers 1865. Remontage à ajuster.

1300/1800



787

787 Perroquette 12 airs (rare), 10 notes.

3 registres de 10 tuyaux chacun, belle manivelle en C inversé.
37 x 26 cm. H. 26 cm.
Carte des airs, joli décor floral agrémenté de deux scènes : l'une champêtre, l'autre architecturale, de bonne qualité.
Problème d'étanchéité à voir, restaurations, bon état général.
Première moitié du XIXème.

3000/4000

788 Bonne boîte à musique «mandoline» à 8 airs

Belle boîte décorée de filets et marqueterie de fleurs 56x22x15 cm.
Carte des 8 airs (dont Traviata, Vie Parisienne, etc.).
Cylindre de 33 cm. Zither. Vers 1880.
Bon état et musicalité. A nettoyer.

1000/1400

789 Rare serinette Bourdot Boban à 8 airs chacun répété.

Caisse noyer (peinture grossière ultérieure).
27 cm.
Carte manuscrite des 8 airs, qui se jouent 2 fois sur chaque tour (rare).
10 tuyaux métal. 1ère moitié du XIXème.
Bon état général, quelques réglages nécessaires.

500/800



790

790 Curieux et rare Harmonium suédois marqué I.P.N. Yström Karlstad.

Caisse en bois noirci, la mécanique semble en bon état 61 notes.
Dimensions : 102 x 50 cm. H. 101 cm.
Equipé sur le coté droit d'un système de lecture de disques (carton) perforés 24 notes de type Ariston.
Peut être joué manuellement comme d'un harmonium ordinaire.
Joue, mais soufflerie à revoir. 27 disques sont fournis dont quelques uns à restaurer.
Peu d'exemplaires sont connus sur le territoire français.
La rareté de cet instrument en fait une curiosité.

2500/3000



790



791

791 Riche boîte à musique à 6 airs avec voix célestes, tambour et timbres

Très belle boîte marquetée (amours) avec poignées en bronze.
72 x 44 cm. H. 29 cm. Cylindre 33 cm.
16 touches de voix célestes, 7 timbres.
Vers 1875/80. Restaurée, bel état, quelques réglages souhaitables.

2500/3500



792

792 Orgue portable à cylindre, 7 airs.

Marqué : Kamenik. J. Uysehrad.
27 touches. Dimensions: 50x27 cm H: 57 cm.
Caisse en bois ciré, décor floral gravé en façade. 14 tuyaux piccolos en montre, les autres tuyaux (bourdons en bois) sont placés sous l'orgue. Soufflerie en bon état, bonne sonorité, entraînement du cylindre demandant une révision.

3500/4000

793 Orphéon, boîte à musique à disques de 27 cm.

Caisse en noyer 47 X 33 cm. H. 18 cm.
Un clavier de 50 lames, barillet de remontage nickelé, manque une roue de support de disque, arrêt automatique, 1 disque fourni, joue bien et juste. Bon état général (restaurations).

1200/1700



793



791





794

**794 Organette
Mechanical Orguinette Co New-York**

14 notes (anches) caisse teintée acajou,
décor et inscriptions en bon état.
Reproduite dans l'ouvrage
de Mc Elhone page 163.
Complète et en bon état,
entraînement du papier à parfait.
12 rouleaux de papier fournis.

500/700

**795 Petit piano mécanique
par Guillebaud à la Baule**

Façade avec grille peinte d'une morne. 8 airs
(manque la manivelle).
Dans son état d'origine.
Révision d'usage du mécanisme.
H. 116 cm. L. 82 cm.

800/1200

796 Rare tableau-horloge à carillon,

dans un cadre doré, décor méditerranéen, ouvrant
sur un impressionnant mouvement d'horlogerie à
carillon (peut être postérieur) sonnant les heures,
demies et quarts.

Longueur de la mélodie augmentant au fur et à
mesure de l'avancée de quart en quart.

Remontage de la pendule par poids et du carillon
par un important barillet, remontage par barillet
de la sonnerie à gong doublé.

Petites restaurations à prévoir sur le cadre et la
toile.

Mouvement en parfait état de fonctionnement,
clef de remontage fournie.

Intéressant de part le caractère atypique du
mouvement complexe, couplé à un
tableau-horloge, vraisemblablement unique.

Epoque fin XIXème.

3000/3800

797 Boîte à musique à 4 airs

Belle boîte décorée de filets et marqueterie
(revernée), 42 cm.

Remontage par levier. Cylindre 21 cm.

Vers 1880. Joue bien et fort
(quelques bruits d'étouffoirs).

800/1200



796



**798 Belle console
de pianola Metrostyle 65 notes**

En beau palissandre. 115x43x102 cm.

Apparemment en bon état (non essayé).

Fin XIXème.

300/500



799

**799 Cartel à 10 airs,
belle marqueterie florale sur le couvercle.**

L. 50 cm. 44 lames dont 1 cassée, remontage
par levier, zither, cylindre nickelé 21 cm,

indicateur d'airs, mouvement dégréné, quelques
picots couchés.

200/300

- 800 Accordéon Cavalnoglo en étui,**
caisse marbrée rouge. 150/200
- 801 Cithare dans sa boîte de transport**
fabricant inconnu, 27 chants et 5 accompagnements, ébénisterie en palissandre, pieds et vis d'accord en ivoire. Fente à la table. 80/100
- 802 Petit harmonium transportable**
D. Noble et Co à Bombay.
72X34 cm. H. 39 cm plié, 78 cm déplié.
Ébénisterie en partie acajou,
44 notes, 6 registres.
Se replie pour être transporté (poignées bronze) dans sa caisse attenante à l'ensemble.
Bon état général, époque début XXème.
Soufflerie à revoir. 150/300
- 803 Lot d'environ 35 rouleaux de papier perforé**
88 notes pour piano pneumatique.
Bon état. Liste des titres fournie. 70/120
- 804 Lot d'environ 40 rouleaux papier perforés**
pour piano pneumatique, la plupart 88 notes.
Etats divers. 50/80
- 805 Guide chant caisse en bois naturel**
39 X 31 cm. H. 27 cm. 25 notes.
Fonctionne mais soufflerie à revoir. 60/80
- 806 Un lot de neuf planchettes cloutées**
pour piano Debain dans leur boîte n°74.
Largeur 12,5 cm. Bon état. 40/60

- 807 Réveil en bois à musique**
Haut. 32 cm. 2 airs, avec carte.
Début XXème. Bon état. 100/150

Art forain et machines à sous

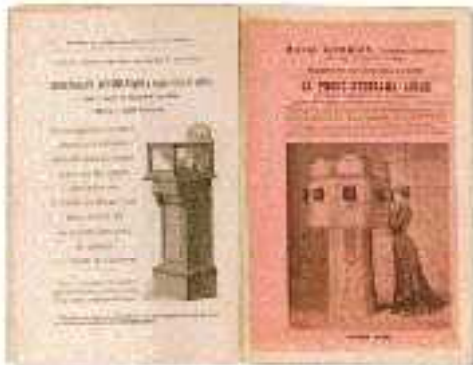
- 810 Cheval sauteur en bois sculpté**
repeint forain de peinture psychédélique dans le style des années 1960-70.
Bel état. Longueur 150 cm. 2000/2200
- 811 Beau billard type toupie hollandaise**
appelé «Bouffon du roy» ; Ce billard en état exceptionnel a été réalisé à partir des pièces en bronze doré d'origine (vers 1900).
Ces dernières furent retrouvées non montées chez les héritiers du fabricant.
La boiserie et l'assemblage ont été réalisés il y a une vingtaine d'années.
H. 90 cm. 170x80cm.
Avec 20 quilles en bois, une toupie en laiton et deux lanceurs. 4000/4500
- 812 Bussoz :**
Roulette Lucifer murale en bois
avec cadran à deux aiguilles en forme de serpents. Choix de deux couleurs, les gains sont marqués par la tête ou la queue d'un serpent.
Bel état. Vers 1912. 1000/1200
- 813 Machine à trois rouleaux**
par Liseberg: Inca Gold, façade chromée. 400/600



810

- 814 Jack pot américain à trois rouleaux.**
Caisse peinte vert métallisé. 700/1000
- 815 Bras de grue en fonte d'aluminium**
pour machine à sous foraine permettant d'attraper des confiseries ou des gadgets. Vers 1950. 50/100
- 816 Six panneaux en tôle peinte**
pour manège ou baraque foraine; Fond jaune avec décor en camaïeu rose de paysages et bouquets de fleurs. Vers 1930.
Trois : H. 2,80x0,88m - Trois : H. 0,63x1,27m. 150/200

Phonographes



818

- 818 Henri Lioret :**
Répertoire n° 1 des cylindres enregistrés.
Année 1900.
48 pages plus couverture et supplément. 150/200
- 819 Phono de poche:**
Le Mignophone en valise de cuir fauve. 250/300



812

- 820 Phono d'enfant en mallette bois**
et coffret de disques Lutin,
plus 4 disques publicitaires Gitanes en bakélite.
Manque la manivelle. 100/150



821

- 821 Edison Home Phonographe**
Phonographe pour cylindre de cire avec grand pavillon sauteur par une potence tripode.
Pavillon laqué noir, embouchure en laiton. 1300/1500



811



822

822 Phonographe Pathé-salon n°5 de 1910 caisse en noyer

44x44 cm. H. 66 cm. Pavillon de couleur noire. Bel état d'origine et de fonctionnement.

2000/2400

823 Horloge parlante Hiller Talking Clock Phonograph

Rare création allemande alliant les qualités de l'horlogerie et du phonographe.

Selon une programmation la sonnerie ne s'effectue pas par un timbre, mais par la lecture d'un son (texte ou musique), enregistré sur une bande en celluloïd.

Ce son est lu par une tête de phono à aiguille et diffusé par un petit pavillon floral en bois.

Beau mécanisme en fer et acier, caisse en chêne et bronze, très bel état, malheureusement cet exemplaire ne possède pas de bande de lecture. Hauteur 43 cm- 24x26cm.

3000/3500



823

824 Curieux phono à disque avec grand et beau pavillon floral

peint rouge et rose ton sur ton. Importante caisse en bois peinte noir et gravée de rinceaux.

Pièce décorative et spectaculaire, tête de lecture à aiguille.

400/600

825 Phonographe pour cylindre de cire

(platine lyre), haut parleur nickelé chromé, tête de lecture incomplète.

200/250

826 Raboteuse pour cylindres Parlographe

(Allemagne) époque 1910. Bel état.

400/600

827 Phonographe Pathé-concert modèle B de 1909

pour disques de 50 cm.

Boiserie en acajou, avec son meuble de rangement des disques d'origine.

Dimensions : 72x60 cm. H. 179 cm.

Lecture par saphir, pavillon couleur crème.

Bel état d'origine.

3800/4200



827

828 Treize disques cartes postales couleur,

45 tours, différentes époque.

30/50

829 Ensemble de cartes postales,

images publicitaires, vignettes, timbres sur le thème du phonographe, toutes époques.

30/50

830 Sept documents ou extraits

de journaux populaires sur le thème du phonographe.

30/50

Fin de la vente vers 16 h 30



A.A.I.M.M.
Association des Amis
des
Instruments
et de la
Musique Mécanique

4 bis Bd Gallieni
94360 Bry sur Marne - France

Tél : +33 (0)1 53 26 72 99

www.aaimm.org - E-mail : aaimm@aaimm.org

Association fondée en 1975, régie pa la loi de 1901

Titre et logo déposés à l'I.N.P.I.



N° 761 détail



N° 826



Jumeau - Lioretgraphe
N° 547 de la vente
du samedi 23 mai.



N° 824



N° 733 détail



N° 790 détail



Dimanche 24 mai 2009

**AUTOMATES
MUSIQUE MÉCANIQUE
Ordre d'achat**

ATTENTION :
ENCHÈRES
PAR TÉLÉPHONE
(Voir au dos)

M

Adresse :

Tél. :

Prie Maître **Jean-Pierre LELIEVRE**, Maître **Pascal MAICHE** et Maître **Alain PARIS** de bien vouloir se porter acquéreur des lots suivants dans la limite des offres ci-contre. (1)

N°	Titre	Prix limite en €

Signature

A le

(1) s'ajoutent à ces prix les frais légaux 17,94 %

P.S. La Galerie de Chartres se charge d'expédier les achats dans la mesure du possible, moyennant un remboursement de frais (minimum 15 €). **ATTENTION : les expéditions sont faites sous la responsabilité des acheteurs.** Une assurance peut être souscrite pour un prix très modique sur simple demande : dans ce cas n'oubliez pas d'ouvrir votre paquet à l'arrivée.

GALERIE DE CHARTRES : Téléphone : 02 37 88 28 28- Téléfax : 02 37 88 28 20 - Email : chartres@galeriedechartres.com

Les Commissaires Priseurs se réservent la possibilité de ne pas tenir compte des ordres d'achats, s'il apparaît que l'état ne correspond pas exactement à celui décrit au catalogue.

Galerie de Chartres sarl

7 rue Collin d'Harleville - 28000 CHARTRES

Attention ordre d'achat

Fax : En raison du nombre important d'ordres d'achat, nous vous remercions d'adresser vos ordres par fax si possible au plus tard la veille de la vente à 18 heures.

Email : aucune garantie n'est donnée quant à la suite des ordres reçus par Email, en raison de l'incertitude, sur la garantie de l'émetteur

Téléphone : La responsabilité des Commissaires priseurs n'est pas engagée en cas de non exécution des demandes des appels téléphoniques

ATTENTION : ENCHÈRES PAR TÉLÉPHONE :

pour éviter les erreurs et les abus

1^{re} : aucune enchère par téléphone ne sera acceptée pour les lots dont l'estimation minimum est inférieure à 300 Euros

(il suffit de donner une enchère ferme par écrit)

2^e : tout enchérisseur par téléphone sera réputé acquéreur au minimum de l'estimation.

PROCHAINES VENTES

Dimanche 17 Mai

BIJOUX ANCIENS ET MODERNES



Samedi 13 Juin

CHEMIN DE FER ÉCART. HO



Dimanche 28 Juin

TABLEAUX - MOBILIER - OBJETS D'ART



Mardi 12 Mai

AUTOUR DU CIRQUE



Mardi 9 Juin

TIMBRES

CARTES POSTALES

Dimanche 21 Juin

T.S.F. TÉLÉGRAPHES

TÉLÉPHONES



FRANCE - CHARTRES - GALERIE DE CHARTRES
vente aux enchères publiques

ivoire
CHARTRES

DIMANCHE
24 MAI 2009



AUTOMATES
MUSIQUE MÉCANIQUE